



ESTETICA



WWW.VIPTEXTIL.RU



Твид, гусиная лапка, шотландка, – костюмные принты сейчас выходят на первый план и на равных соперничают с яркими тканями. Впрочем, это условный тренд, ведь он никогда не выходил из моды, и вряд ли когда-нибудь выйдет. 9 оттенков, одно- и двухцветный «твид», фактура «соль-перец», отсылка к мягкой ткани повседневного костюма, – все это шенилл Estetica. И он, несомненно, будет смотреться актуально даже через 50 лет.



**УНИКАЛЬНЫЙ
АВТОРСКИЙ
ДИЗАЙН**



▪ **МНОГОЦВЕТНОСТЬ РИСУНКА**

В производстве шенилла Estetica используется 5 оттенков нитей, что делает рисунок глубоким, современным и фактурным. Оттенки нитей подобраны на основании цветовых тенденций этого года по версии института цвета Pantone.

■ ЦВЕТОВАЯ КАРТА



Estetica brilliant



Estetica vanilla



Estetica dusty blue



Estetica moonstone



Estetica praline



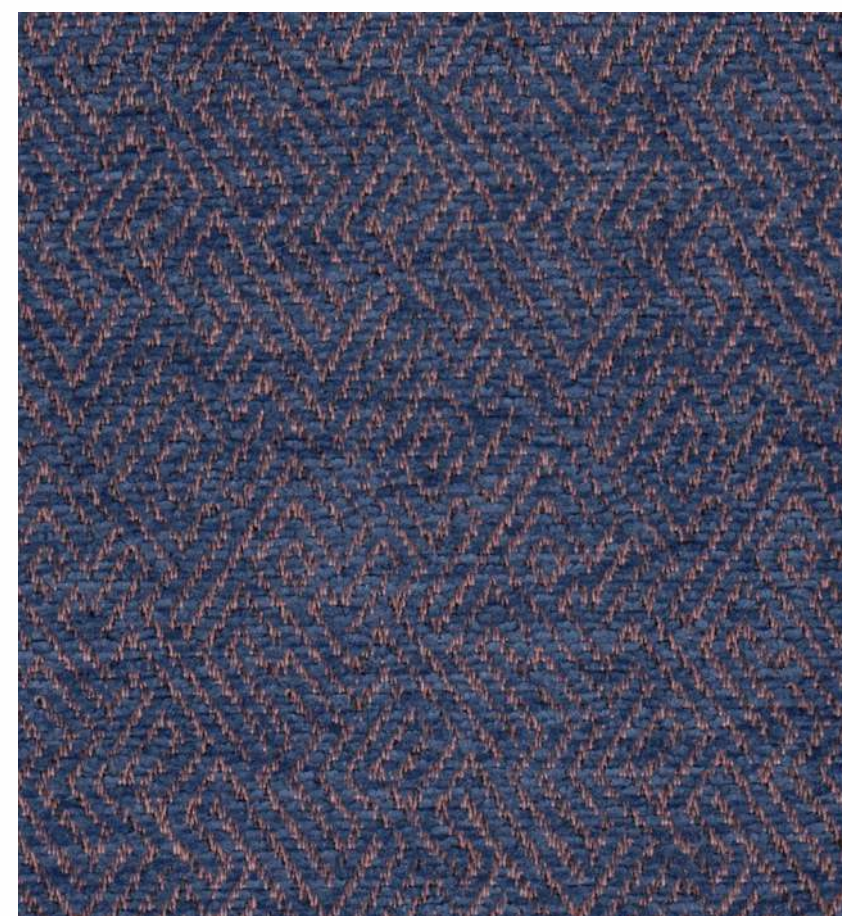
Estetica mineral shell



Estetica malahite



Estetica espresso



Estetica royal blue



- **УСТОЙЧИВОСТЬ К
МЕХАНИЧЕСКИМ
ВОЗДЕЙСТВИЯМ**

Запаса прочности Estetica хватит долгое время – коллекция выдерживает **БОЛЕЕ 100 000 ЦИКЛОВ** на истирание **ПО МАРТИНДЕЙЛУ**, это уникальные цифры для шенилла. Его легко можно использовать для проектов NORECA, тем более что модные заведения стали массово «одеваться» в фактурные материалы одной тональности с акцентом на структуре ткани.

■ ТАКТИЛЬНЫЙ КОМФОРТ

Тактильному контакту с тканью уделено особое внимание. 50% акриловых нитей в составе – это двойная мягкость, а флисовый бондинг усиливает это ощущение и делает его объемным. Он имеет оттенок близкий к рисунку, что еще больше привлекает внимание к фактуре текстиля.

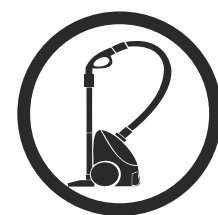




ТЕХНИЧЕСКИЕ ХАРАКТЕРИСТИКИ:

Тип ткани:	шенилл
Состав:	50% Полиэстер 50% Акрил
Ширина:	142 см.
Тест Мартиндейла:	100 000 циклов
Цветостойчивость к свету:	4 балла
Цветостойчивость к сухому и мокрому трению:	сухое трение: 4 балла мокрое трение: 4-5 баллов
Испытание на прочность шва:	длина - 3 мм ширина - 3 мм
Направление рисунка:	неориентированный
Назначение:	повседневное использование

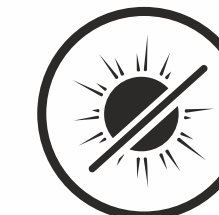
УХОД ЗА КОЛЛЕКЦИЕЙ:



Сухая чистка.



Химчистка.



Рекомендуется беречь от воздействия прямых солнечных лучей.

- Держать вдали от нагревательных приборов. Расстояние от источников тепла до мебельного изделия должно быть не менее 1 метра.
- Не допускается использование чистящих средств, содержащих отбеливатель, спирт и хлор
- При сильном загрязнении следует обратиться в компанию, которая профессионально занимается чисткой мебельных тканей и изделий из них.

* Оттенок материала может отличаться от образца в зависимости от партии согласно ГОСТ 15.007-88



Уникальная авторская разработка.



Простота комбинирования.



Многоцветность рисунка коллекции

■ УНИВЕРСАЛЬНОСТЬ

Коллекция шенилла Estetica полностью отвечает моде на сдержанную мягкую роскошь. Независимо от времени года и настроения, она создает уют и дарит душевное тепло.



Дополнительное укрепление флисом



Особая мягкость



Подходит для коммерческих проектов

