



# *Symphony* ВЕЛЮР



[www.viptextil.ru](http://www.viptextil.ru)

**VipTextil**



# Simphony велюр

## ОПИСАНИЕ КОЛЛЕКЦИИ:

Мы сами создаем свое будущее подобно тому, как композитор пишет симфонию. Так и в доме, который вы выбираете для жизни, важна каждая деталь, а грамотно подобранные детали преобразят обстановку до неузнаваемости. Выверенный и продуманный до мелочей интерьер, зона отдыха с комфортной мебелью, стильные элементы декора, а также сложные неоднозначные оттенки и мягкие, приятные на ощупь фактуры, преобразят жилое пространство, согреют и привнесут в ваш дом уют. Мы понимаем, что для Вас важен комфорт от первой до последней ноты, и готовы создать настроение вашего дома новой коллекцией невероятно мягкого велюра под названием Simphony. Это гармоничное сочетание цветочного дизайна и поистине мягкого велюра, выполненного в различных колористических решениях, это отражение изящества и элегантности в современном стиле.

## ТЕХНИЧЕСКИЕ ХАРАКТЕРИСТИКИ:

	Simphony / Симфония
<b>Ширина:</b>	142 см
<b>Состав:</b>	100% Полиэстер
<b>Тест на истирание (Мартиндейл):</b>	≥30 000 циклов
<b>Цветостойчивость к трению:</b>	сухое трение: 4-5 баллов мокрое трение: 4-5 баллов
<b>Испытание на прочность шва:</b>	основа: 1 мм уток: 1 мм
<b>Преимущества коллекции:</b> <ul style="list-style-type: none"> <li style="width: 33%; text-align: center;">  <p>ВЫСОКАЯ ИЗНОСОСТОЙКОСТЬ 30 000 ЦИКЛОВ ПО ТЕСТУ МАРТИНДЕЙЛА</p> </li> <li style="width: 33%; text-align: center;">  <p>МЯГКОСТЬ И КОМФОРТ</p> </li> <li style="width: 33%; text-align: center;">  <p>БЛАГОРОДНЫЙ БЛЕСК</p> </li> <li style="width: 33%; text-align: center;">  <p>ГИПОАЛЛЕРГЕННОСТЬ И ЭКОЛОГИЧНОСТЬ</p> </li> <li style="width: 33%; text-align: center;">  <p>МОДНАЯ КОЛО-КАРТА Наличие самых популярных цветов и оттенков</p> </li> <li style="width: 33%; text-align: center;">  <p>ПРОЧНОСТЬ ШВА Материал с плотностью рижет на любые формы диванов и будет прекрасно держать швы</p> </li> <li style="width: 33%; text-align: center;">  <p>ГАРМОНИЧНОЕ СОЧЕТАНИЕ С КОЛЛЕКЦИЯМИ ИСКУССТВЕННОЙ КОЖИ</p> </li> <li style="width: 33%; text-align: center;">  <p>ДЫШАЩИЙ МАТЕРИАЛ</p> </li> <li style="width: 33%; text-align: center;">  <p>ЦВЕТОУСТОЙЧИВОСТЬ К ТРЕНИЮ</p> </li> </ul>	<b>Уход:</b> <ul style="list-style-type: none"> <li style="margin-bottom: 10px;">  <p>Сухая чистка пылесосом, насадкой с мягкой щетиной, так как жесткая может повредить поверхность материала.</p> </li> <li>  <p>Химчистка. При химчистке мягкой мебели для разных тканей обивки используют особые химические средства. Правильная химчистка позволит сохранить первоначальную структуру и окраску ткани надолго.</p> </li> </ul>

\*\*\* Ткань соответствует требованиям ГОСТ 24220. "Ткани мебельные. Общие технические условия"



# VELUR Symphony



ВЫСОКАЯ ИЗНОСОСТОЙКОСТЬ  
30 000 ЦИКЛОВ ПО ТЕСТУ  
МАРТИНДЕЙЛА



ГИПОАЛЛЕРГЕННОСТЬ  
И ЭКОЛОГИЧНОСТЬ



ГАРМОНИЧНОЕ  
СОЧЕТАНИЕ С КОЛЛЕКЦИЯМИ  
ИСКУССТВЕННОЙ КОЖИ



МЯГКОСТЬ И  
КОМФОРТ



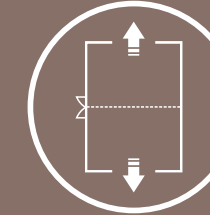
МОДНАЯ КОЛОР-КАРТА  
Наличие самых популярных  
цветов и оттенков



ДЫШАЩИЙ  
МАТЕРИАЛ



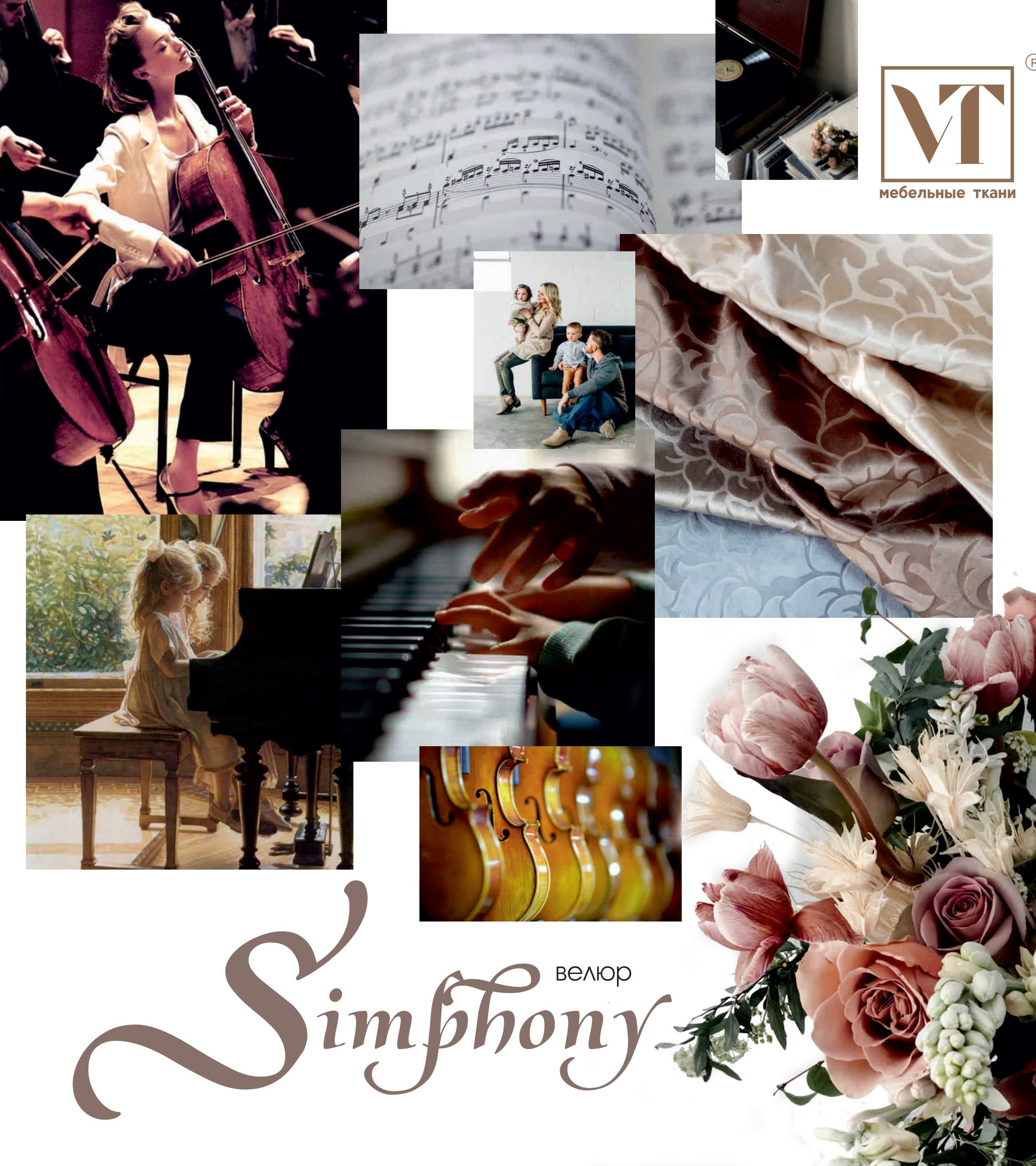
БЛАГОРОДНЫЙ  
БЛЕСК



ПРОЧНОСТЬ ШВА  
Материал с легкостью ляжет  
на любые формы диванов  
и будет прекрасно держать швы



ЦВЕТОУСТОЙЧИВОСТЬ  
К ТРЕНИЮ



- ▶ **Антивандальность.** Основа велюра Simphony произведена на станке Karl Mayer трикотажным способом плетения, то есть без поперечной нити, и впоследствии отшлифована. В результате шлифования основы специальными тубами на поверхности образуется ворс. Благодаря этому ткань приобретает антивандалные свойства, и из нее невозможно вытянуть нить или сделать зацепку.
- ▶ **Благородный блеск** придает коллекции шарм, изысканность и красоту, а дымчатый эффект ворса на большинстве цветах велюра Vogueia – это самый последний писк моды.
- ▶ **Цветоустойчивость.** Использование первоклассных красителей позволяет ткани переносить внешние механические воздействия без потери цвета, благодаря этому мебель, выполненная в велюре Simphony, будет радовать вас своим презентабельным видом долгие годы. Коллекция имеет прекрасные показатели устойчивости цвета к сухому и мокрому трению : 4-5 баллов.
- ▶ **Прочность шва.** Показатель испытания на прочность шва: 1 мм. по основе и по утку. Нормальным показателем считается расхождение шва не более 4мм. Simphony с легкостью ляжет на любые формы дивана и будет прекрасно держать швы.
- ▶ **Устойчивость рисунка.** Дизайн на велюре выполнен с помощью сглаженной матовой ламинации на полу-глянцевом ворсе. За счет этого рисунок коллекции очень устойчив к внешним воздействиям, поэтому при длительной эксплуатации не потеряет своего внешнего вида.
- ▶ **Прочность.** Дополнительный тканый бондинг укрепляет, увеличивает плотность, ткань становится более прочной и эластичной, благодаря этому коллекция сможет служить долгое время без деформаций. Она замечательно ложится на все формы мягкой мебели и прекрасно подойдет для мебели с драпировками, утяжками.
- ▶ **Высокая износостойкость.** Высокие технологические показатели велюра Simphony (**свыше 3000 циклов по Martindale**) позволяют интенсивно использовать коллекцию в ежедневных бытовых условиях. Внешний вид обивки останется безупречным длительное время.
- ▶ **Модная цветовая карта.** В богатой колор-карте, помимо нейтральных цветов, присутствуют трендовые оттенки: приглушенный лиловый и сдержанный аквамарин, а, так редко встречающийся в велюрах, бриллиантово-белый цвет вызовет у Вас положительные эмоции и умиротворение. В качестве универсального компаньона к коллекции Simphony предлагаем использовать велюр Vogueia, они прекрасно сочетаются и фактурой и цветовыми решениями.
- ▶ **Привлекательная цена.** Коллекция имеет весьма интересную цену в данном сегменте.
- ▶ **Гипоаллергенность.** Дышащий, гипоаллергенный и экологичный материал.
- ▶ **Универсальность.** Неориентированный рисунок облегчает раскрой, а наличие родного компаньона в виде однотонного велюра делает ее универсальной.



Simphony white



Simphony milk



Simphony beige



Bogemia white



Bogemia milk



Bogemia beige

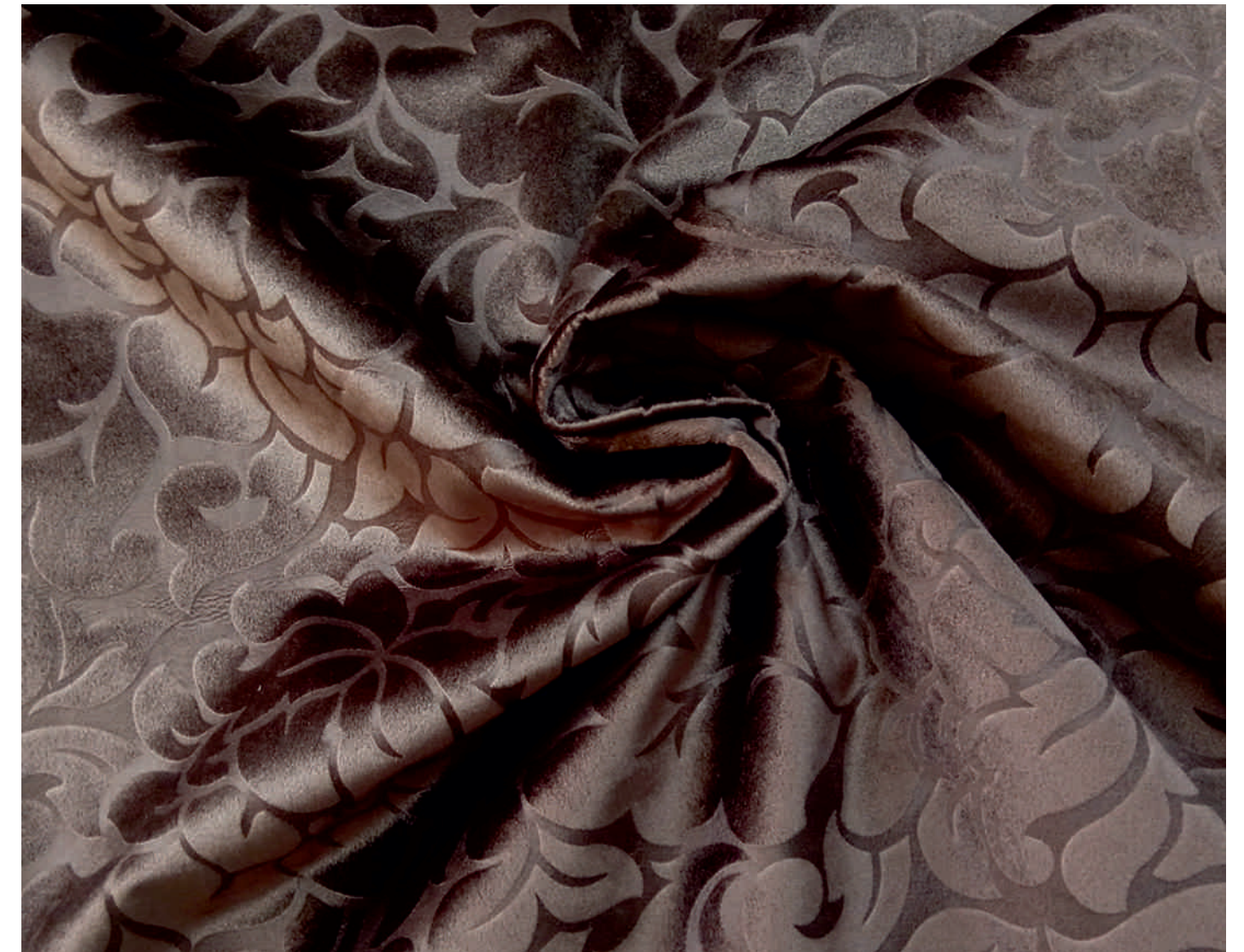




Simphony koriza



Simphony latte



Simphony coffee



Bogemia koriza



Bogemia latte



Bogemia coffee

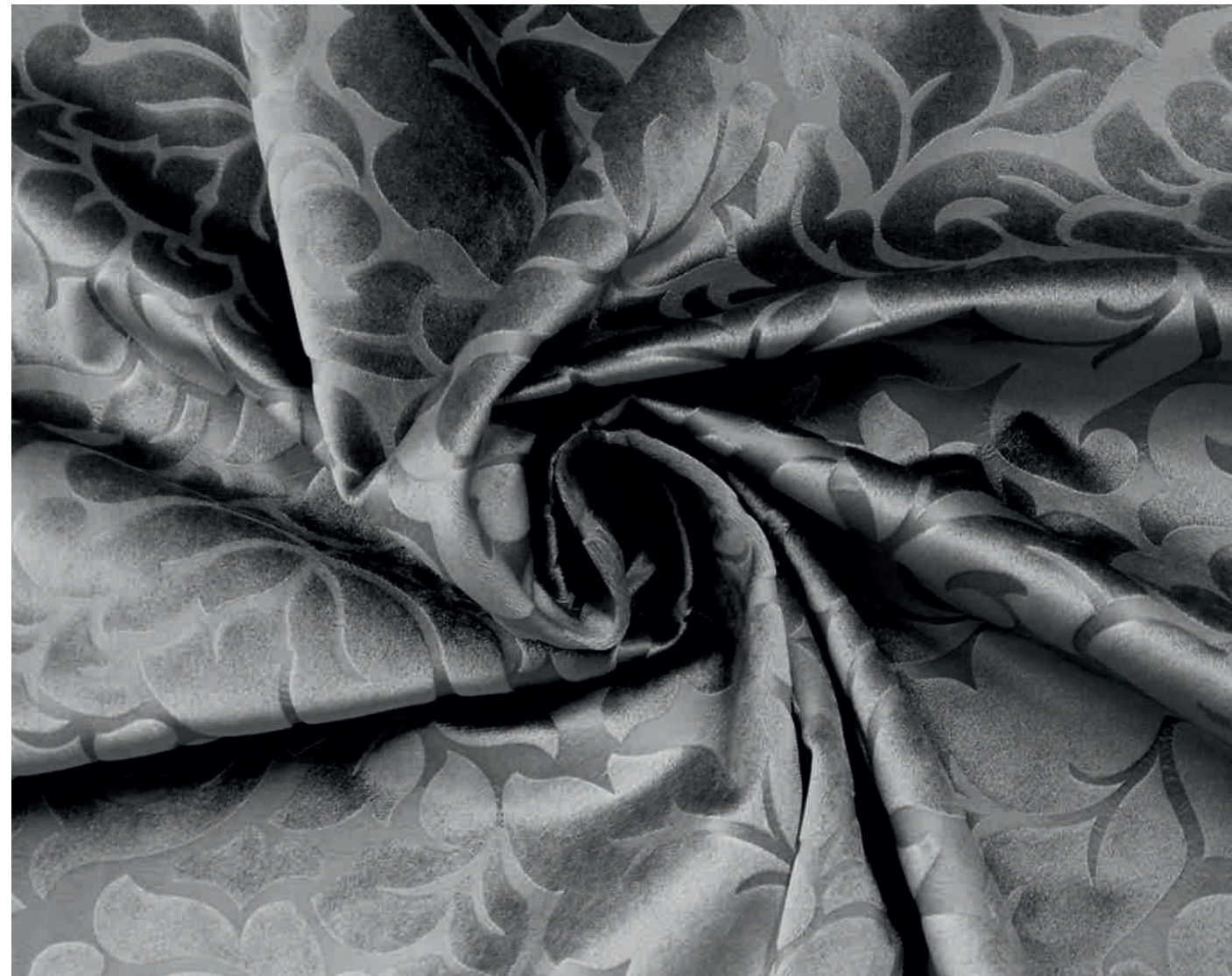


[www.viptextil.ru](http://www.viptextil.ru)





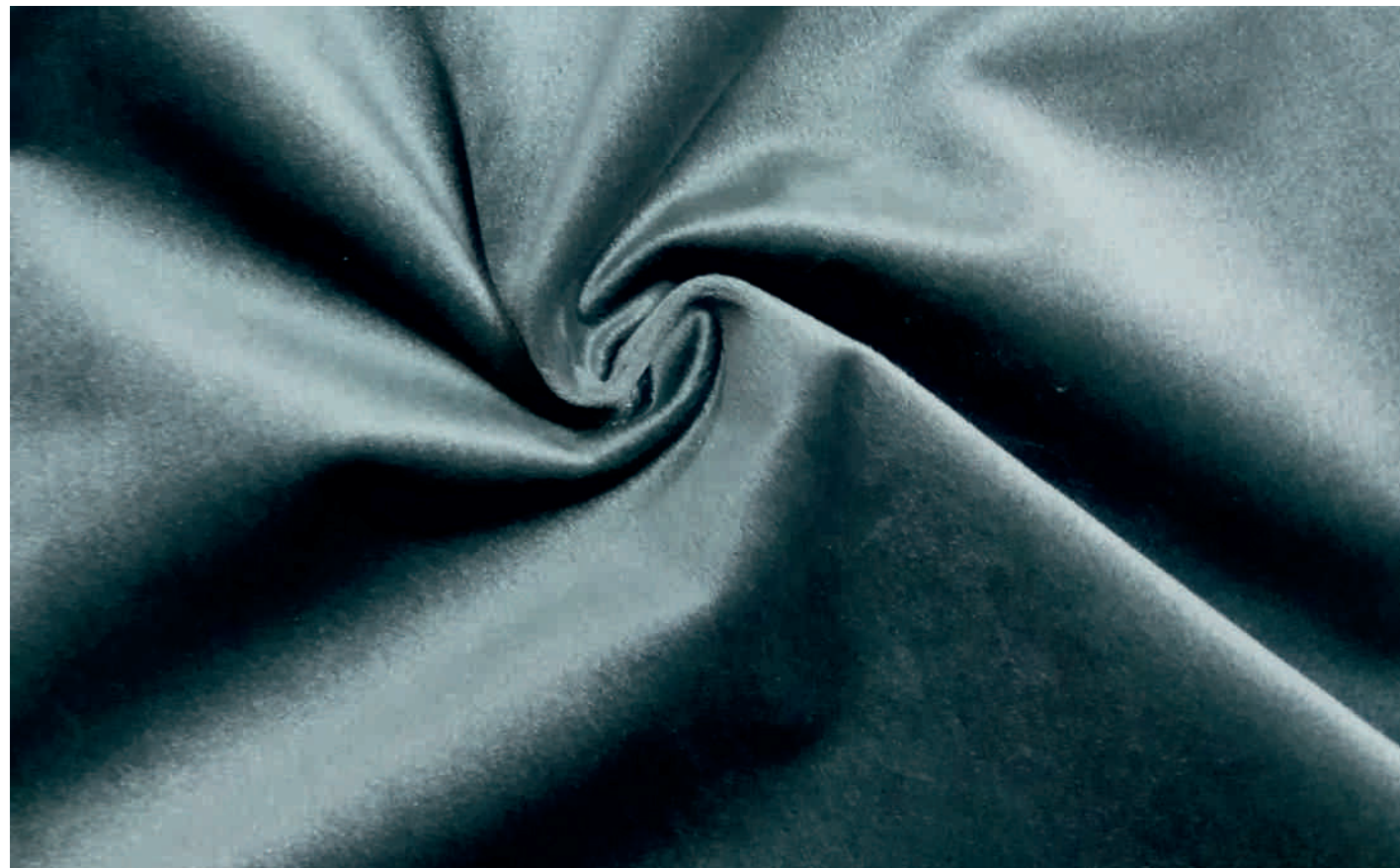
Simphony aquamarine



Simphony silver



Simphony lilac



Bogemia aquamarine



Bogemia silver



Bogemia lilac



[www.viptextil.ru](http://www.viptextil.ru)



## ТЕХНОЛОГИЯ ПРОИЗВОДСТВА:

- |                              |                                       |                    |
|------------------------------|---------------------------------------|--------------------|
| 1. Производство основы       | 6. Стабилизация или фиксация          | 11. Ламинация      |
| 2. Стабилизация или фиксация | 7. Вторичное шлифование               | 12. Бондирование   |
| 3. Первичное шлифование      | 8. Обрезка ворса                      | 13. Обрезка кромки |
| 4. Окрашивание               | 9. Двойное шлифование и обрезка ворса | 14. Упаковка       |
| 5. Смягчение                 | 10. Стабилизация или фиксация         |                    |

## РЕКОМЕНДАЦИИ ПО ИСПОЛЬЗОВАНИЮ:

- Рекомендуется беречь от воздействия прямых солнечных лучей.
- Держать вдали от нагревательных приборов. Расстояние от источников тепла до мебельного изделия должно быть не менее 1 метра.
- Не допускается использование чистящих средств, содержащих отбеливатель, спирт и хлор
- При сильном загрязнении следует обратиться в компанию, которая профессионально занимается чисткой мебельных тканей и изделий из них.





