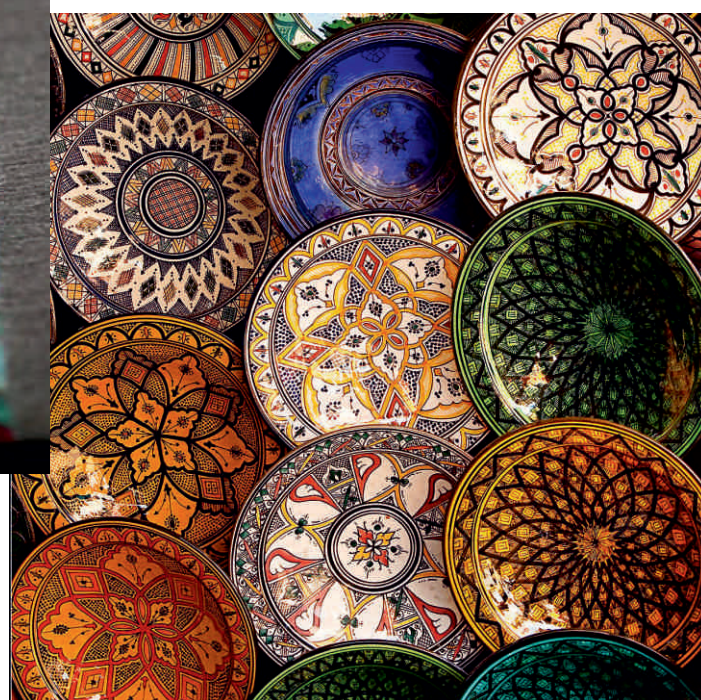
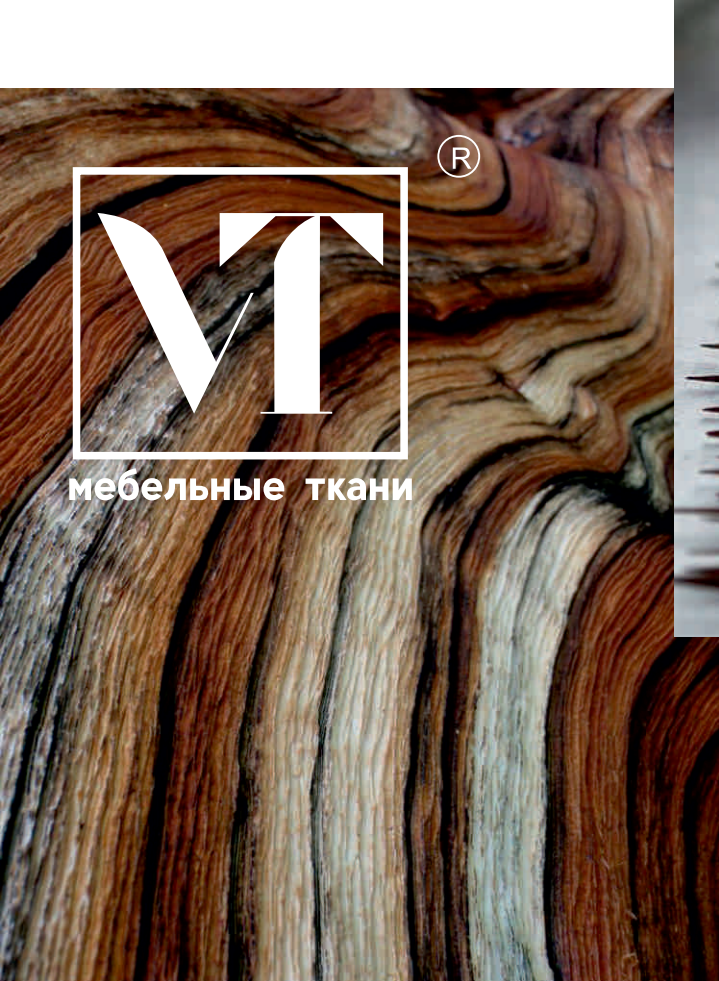




мебельные ткани



ШЕНИМ

TIFFANY



www.viptextil.ru

VipTextil










ШЕНИЛЛ TIFFANY

ОПИСАНИЕ КОЛЛЕКЦИИ:

Наше воображение не знает границ. Совсем недавно популярный, шенилл снова возвращается в ряды наших коллекций. Мы всегда гордимся своими оригинальными и креативными творениями. Коллекция Tiffany как раз один из этих шедевров. Она опережает моду и время. Загадочные явления природы стали вдохновением для создания этой романтической и изысканной коллекции. Проигнорировав стандартные комбинации различных оттенков, и тем самым сломав привычные стереотипы, маркетологи нашей компании создали уникальную сказочную атмосферу в каждом цвете: Green Oasis, Laguna, Eclipse, Wood, Vanilla Sky. Мягкая мебель, выполненная в этом шенилле, будет приковывать взгляды и завораживать своей оригинальностью. Мы заставим ваше сердце биться чаще!

ТЕХНИЧЕСКИЕ ХАРАКТЕРИСТИКИ:

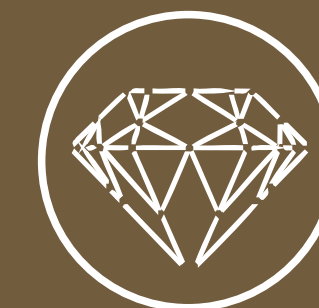
	Tiffany / Тиффани			
Ширина:	143 см			
Состав:	70% Полиэстер 30% Нейлон			
Тест на истирание (Мартиндейл):	> 50 000 циклов			
Тест на пиллингуемость:	4 балла			
Цветостойчивость к свету:	4 балла			
Цветостойчивость к трению:	4-5 баллов			
Преимущества коллекции:	Уход:			
 Высокая износостойкость. Соответствие стандартам ГОСТ	 Гипоаллергенность и экологичность	 Богатая колор-карта	 Сухая чистка пылесосом, насадкой с мягкой щетиной	 Химчистка
 Дышащий материал	 Подходит для любых форм дивана			

*** Ткань соответствует требованиям ГОСТ 24220. "Ткани мебельные. Общие технические условия"



ШЕНИМ

TIFFANY



ВЫСОКАЯ ИЗНОСОСТОЙКОСТЬ
50 000 ЦИКЛОВ ПО ТЕСТУ
МАРТИНДЕЙЛА



МОДНАЯ КОЛОР-КАРТА
Наличие самых популярных
цветов и оттенков



ГИПОАЛЛЕРГЕННОСТЬ
И ЭКОЛОГИЧНОСТЬ



МЯГКОСТЬ И
КОМФОРТ



ДЫШАЩИЙ
МАТЕРИАЛ



НАПРАВЛЕНИЕ РИСУНКА:
ВДОЛЬ РУЛОНА



мебельные ткани

®



Tiffany wood



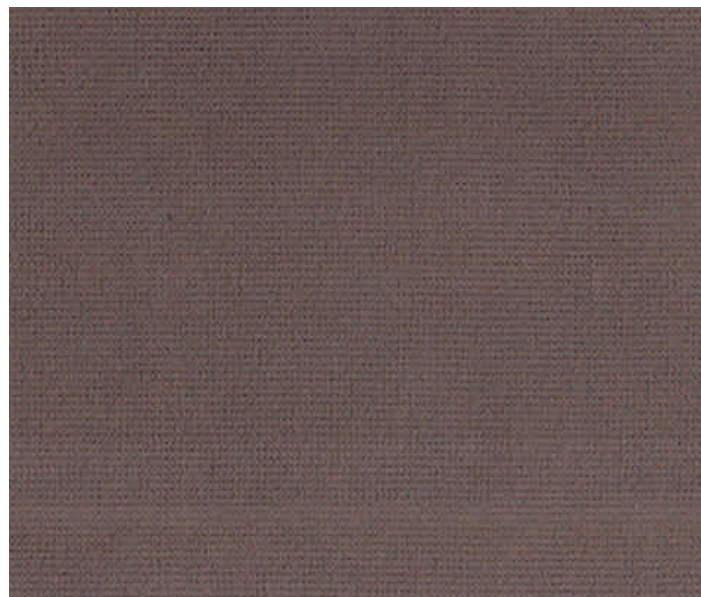
Tiffany eclipse



Tiffany green oasis



Candy cream



Aspendos mocco



Fernando steel



Fernando latte

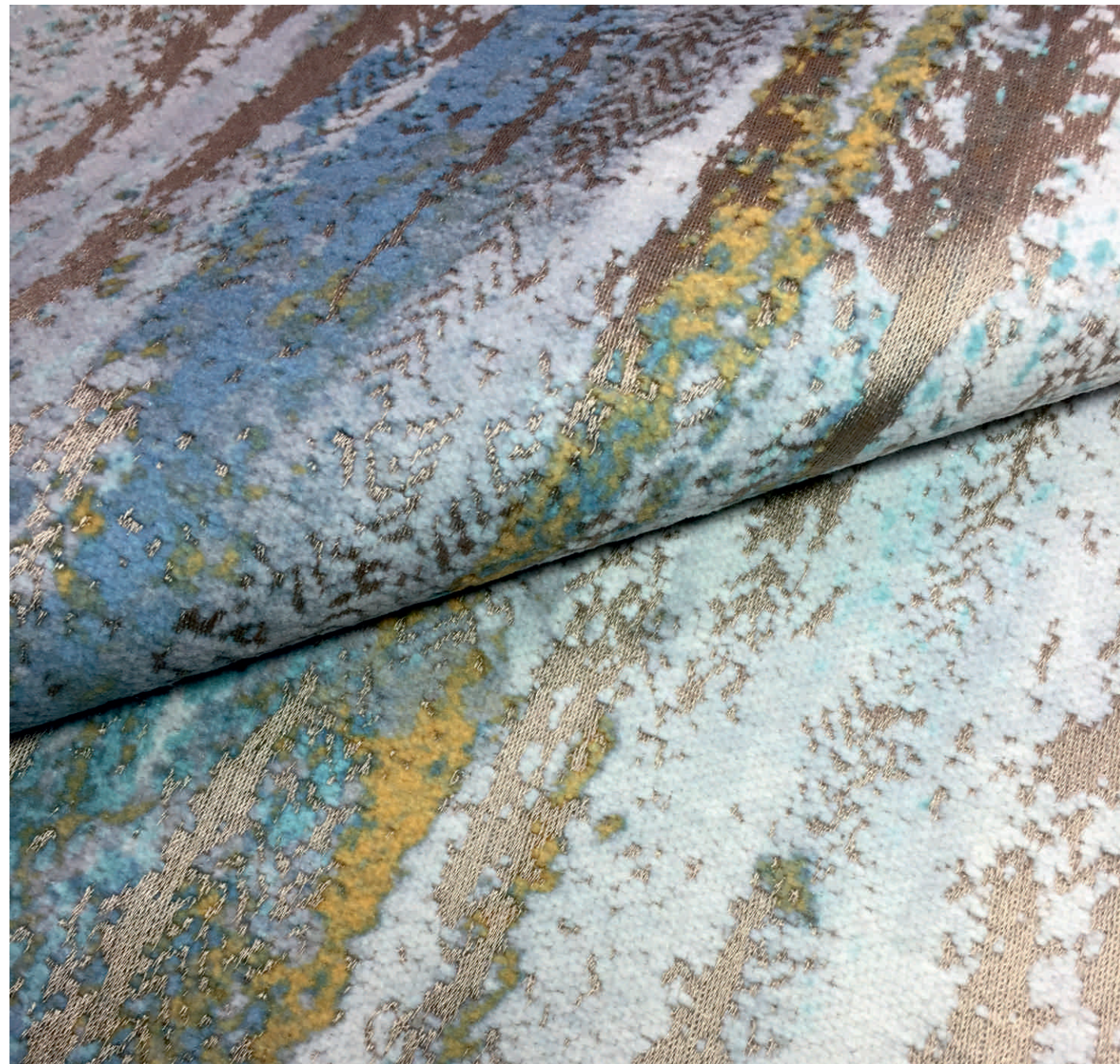


Krona mocco



Aspendos cream camel





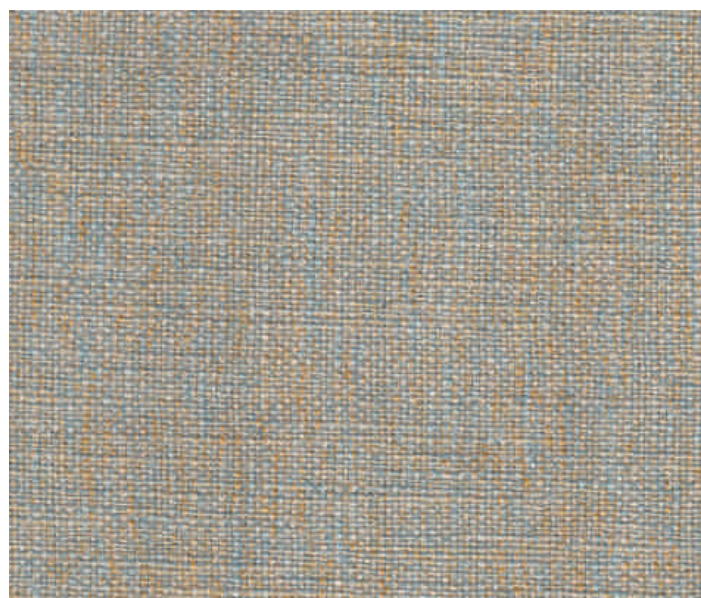
Tiffany laguna



Tiffany vanilla sky



Fernando aquamarine



Jeneva ivory



Jeneva cream



Candy plum



www.viptextil.ru



ТЕХНОЛОГИЯ ПРОИЗВОДСТВА:

Коллекция шенилла Tiffany производится на жаккардовом станке по той же технологии, что и жаккард. Только при таком способе плетения достигается максимальная плотность нитей основы и утка на единицу площади. Отличие шенилла от жаккарда состоит в наличии шенилловых нитей, придающих ткани мягкость и объемность, сложное переплетение которых в сочетании с их перекручиванием создают прочное полотно, поэтому изделия из шенилла обладают прочностью и долговечностью.

Рисунок на коллекцию нанесен при помощи технологии сублимационной печати, путем переноса рисунка с бумаги на ткань. Рисунок наносится на термобумагу. Подготовленное для печати текстильное полотно вместе термобумагой прижимается к нагретому вращающемуся цилиндру в каландре.

Во время температурного воздействия краситель переходит из твердого состояния в газообразное, сублимирует с бумаги на ткань и прочно закрепляется в ее структуре. При этом нити основы, в состав которых входят натуральные волокна (вискоза) - не окрашиваются, а сохраняют свой первоначальный цвет. Благодаря сублимационной печати и наличию натуральных волокон в составе ткани, которые не окрашиваются при данной технологии производства, получается неповторимый и экстравагантный дизайн коллекции.

РЕКОМЕНДАЦИИ ПО ИСПОЛЬЗОВАНИЮ:

- Рекомендуется беречь от воздействия прямых солнечных лучей.
- Держать вдали от нагревательных приборов. Расстояние от источников тепла до мебельного изделия должно быть не менее 1 метра.
- Не допускается использование чистящих средств, содержащих отбеливатель, спирт и хлор
- При сильном загрязнении следует обратиться в компанию, которая профессионально занимается чисткой мебельных тканей и изделий из них.



