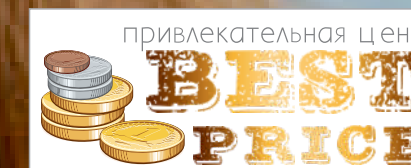
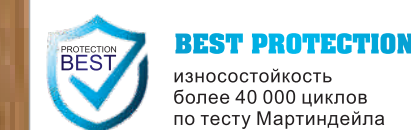


ЖИВИ В ЦВЕТЕ!

Candy

ПОЛИНЕЙЛОН



www.viptextil.ru













ОПИСАНИЕ КОЛЛЕКЦИИ:

Время, в которое мы живем, требует изобретательности и богатого воображения. Пора представить эпатажную коллекцию, которая очарует и потрясет своей цветовой гаммой! Она раздвинет все границы и вдохновит вас на самые смелые сочетания. Полинейлон Candy сможет наполнить вашу жизнь сочными красками, коллекция просто пестрит впечатляющими, эффектными, импозантными, яркими и красочными оттенками 2018 - 2019 года.

ТЕХНИЧЕСКИЕ ХАРАКТЕРИСТИКИ:

| | | Candy / Кэнди | |
|--|---|--|---|
| Ширина: | | 145 см | |
| Состав: | | 88% Полиэстер 12% Нейлон | |
| Тест на истирание (Мартиндейл): | | 50 000 циклов | |
| Цветостойчивость к трению: | | сухое трение – 4-5 баллов мокрое трение – 4-5 баллов | |
| Преимущества коллекции: | | Уход: | |
|  Высокая износостойкость. Соответствие стандартам ГОСТ |  Гипоаллергенность и экологичность |  Богатая колор-карта |  Сухая чистка пылесосом, насадкой с мягкой щетиной |
|  Гармоничное сочетание с коллекциями искусственной кожи |  Дышащий материал |  Подходит для любых форм дивана |  Химчистка |

*** Ткань соответствует требованиям ГОСТ 24220. "Ткани мебельные. Общие технические условия"





ВЫСОКАЯ ИЗНОСОСТОЙКОСТЬ
50 000 ЦИКЛОВ ПО ТЕСТУ
МАРТИНДЕЙЛА



МОДНАЯ КОЛОР-КАРТА
Наличие самых популярных
цветов и оттенков



ГИПОАЛЛЕРГЕННОСТЬ
И ЭКОЛОГИЧНОСТЬ



ГАРМОНИЧНОЕ
СОЧЕТАНИЕ С КОЛЛЕКЦИЯМИ
ИСКУССТВЕННОЙ КОЖИ



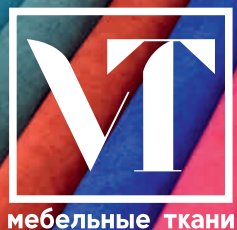
ДЫШАЩИЙ
МАТЕРИАЛ



ПОДХОДИТ ДЛЯ
ДИВАНОВ ЛЮБОЙ
ГЕОМЕТРИИ



BEST PRICE
Привлекательная
цена



живи в цвете!

Candy

ПОЛИНЕЙЛОН

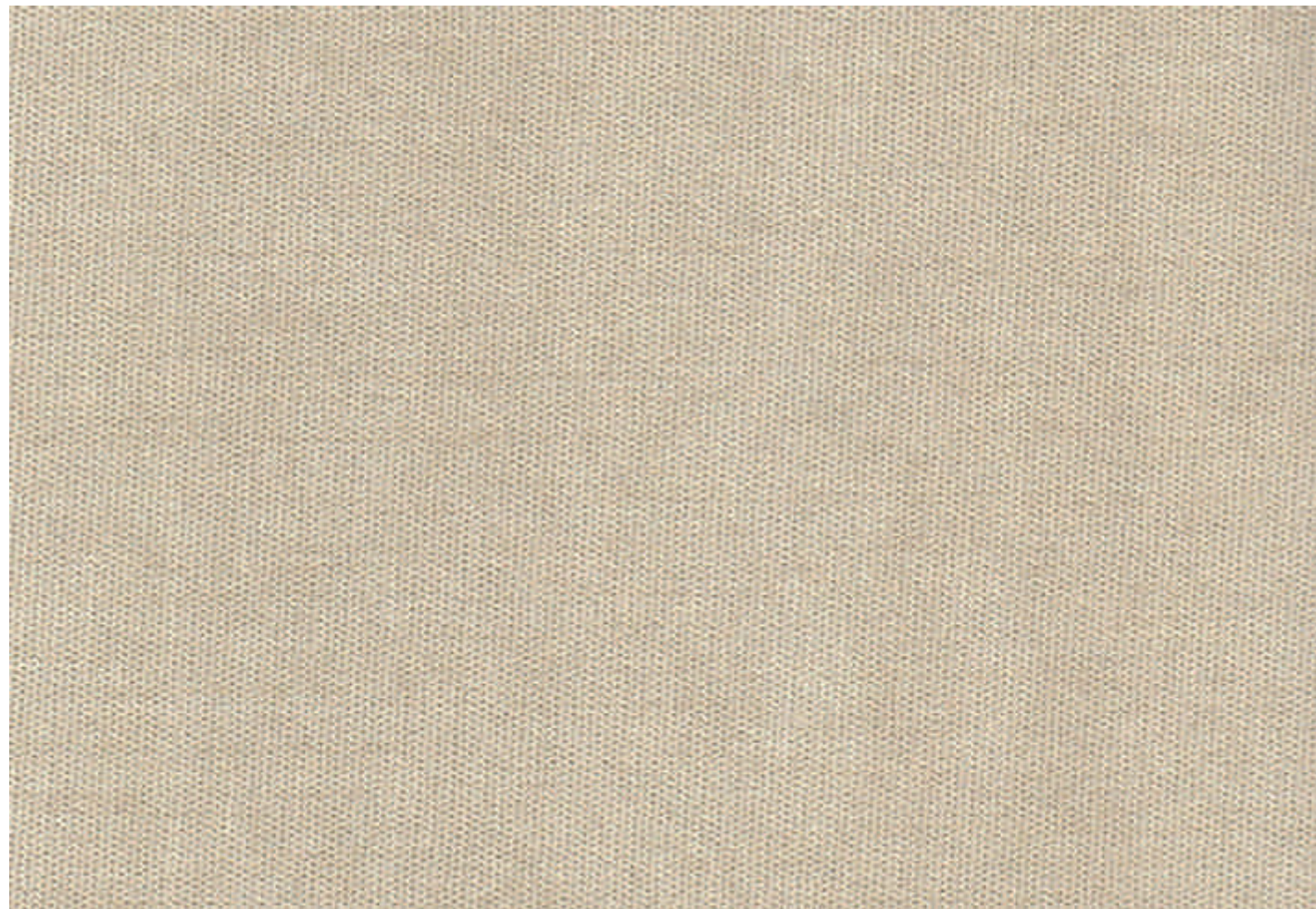


- ▶ **Полинейлон - инновационный материал.** Состав коллекции Candy: 88% Полиэстер+12% Нейлон. По своей природе нейлон, входящий в состав волокон, делает ткани мягкими и приятными на ощупь, а полиэстер наделяет хорошей цветоустойчивостью, антистатичностью. Таким образом, полинейлон - это достойное сочетание полиэстера и нейлона, которое создает высокопрочное, высокотехнологичное, но в тоже время мягкое и приятное на ощупь полотно.
- ▶ **Надежность плетения.** Технически по способу производства Candy можно отнести к жаккарду, произведенному на станке Water jet с наличием поперечной нити, за счет чего обивка мебельного изделия, выполненная в таком жаккарде, будет отлично держать форму и не растягиваться. Из-за своего ворса Candy визуально напоминает микровелюр и имеет все преимущества микровелюра: бархатистая и мягкая фактура полотна.
- ▶ **Дополнительная прочность и мягкость.** Войлочный бондинг Candy укрепляет и увеличивает плотность, ткань становится более прочной и эластичной, благодаря этому коллекция сможет служить долгое время без деформаций.
- ▶ **Мягкость.** В процессе шлифования специальные жесткие щетки поднимают волокна ткани, чтобы сформировать ворс, который делает фактуру полотна более бархатистой и мягкой.
- ▶ **Высокая износостойкость.** Показатель на истирание **50 000 циклов по Мартиндейлу.** Можно смело сказать, что коллекция будет долговечной и износостойкой.
- ▶ **Цветоустойчивость.** Ткань способна переносить внешние механические воздействия без потери цвета, тем самым будет радовать вас своим презентабельным видом долгие годы: цветоустойчивость к трению: сухое трение – 4-5, мокрое трение 4-5 баллов.
- ▶ **Устойчивость к жидким загрязнениям.** Коллекция устойчива к жидким загрязнениям благодаря специальной обработке softening. С помощью обычной сухой салфетки вы с легкостью сможете убрать любую жидкость, только что пролитую на поверхность дивана.
- ▶ **Универсальность.** Дизайн и фактура коллекции отлично подойдут для диванов любых форм и геометрии, ткань легко драпируется и прекрасно ложится на сложные формы изделий.
- ▶ **Модная цветовая карта.** Богатая колор-карта из 25 цветов просто «балует» своих клиентов изобилием нейтральных, а так же сочных, ярких и веселых трендовых оттенков, позволяет использовать коллекцию только, либо создавать гармоничные и модные сочетания цветов внутри коллекции, или применять в качестве компаньона к другим коллекциям VIP-Textil.

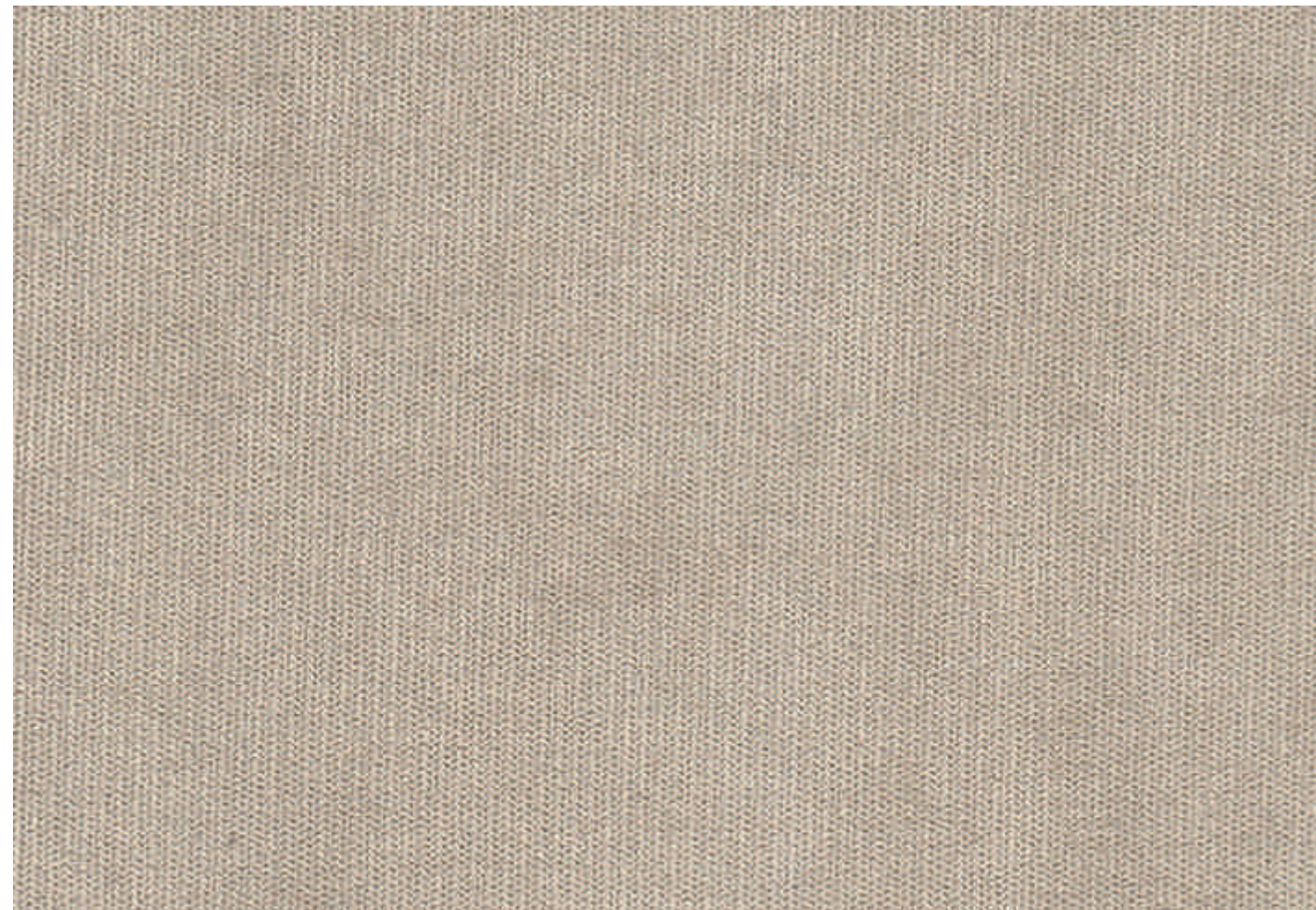


www.viptextil.ru





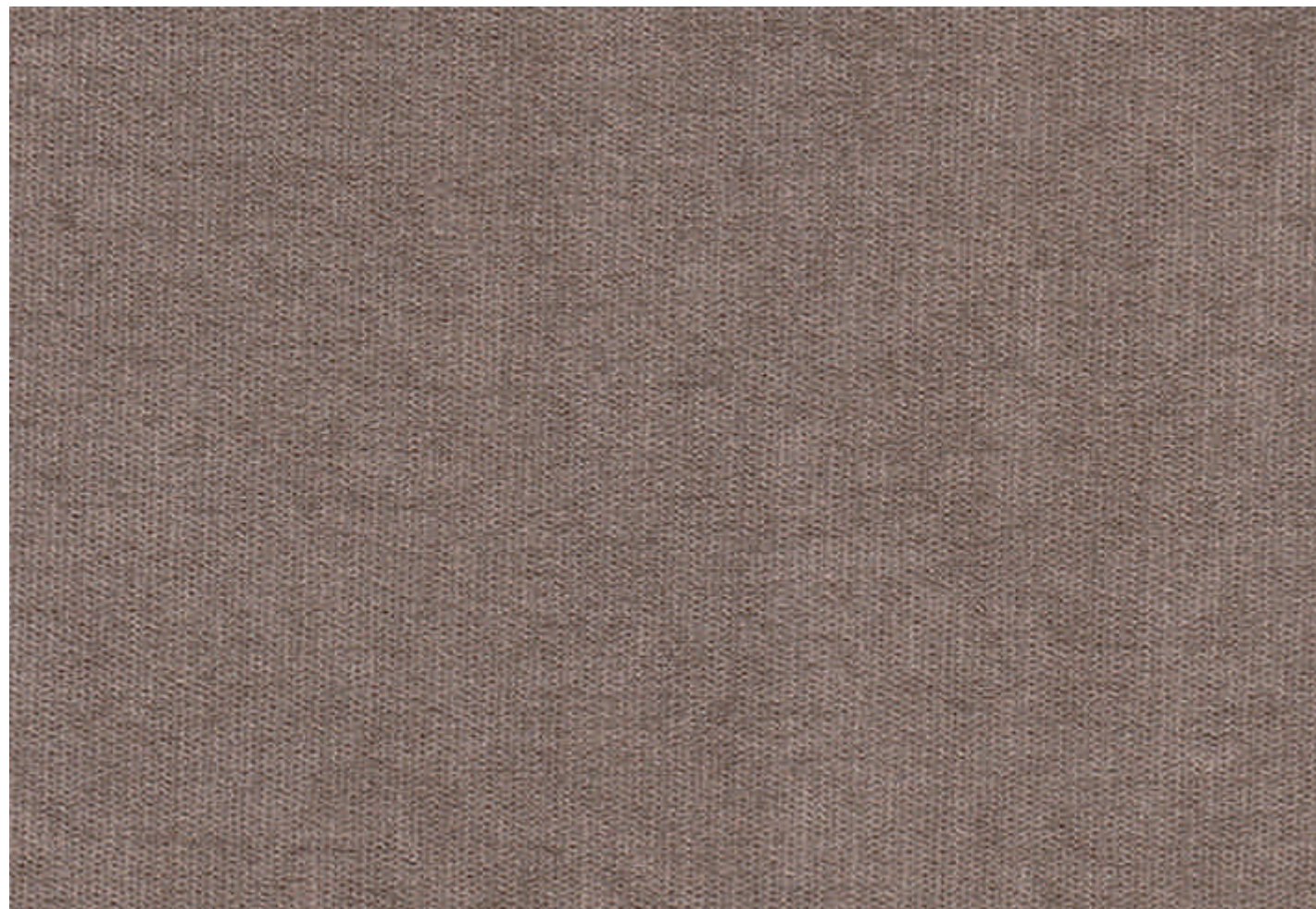
Candy milk



Candy cream



Candy beige



Candy latte

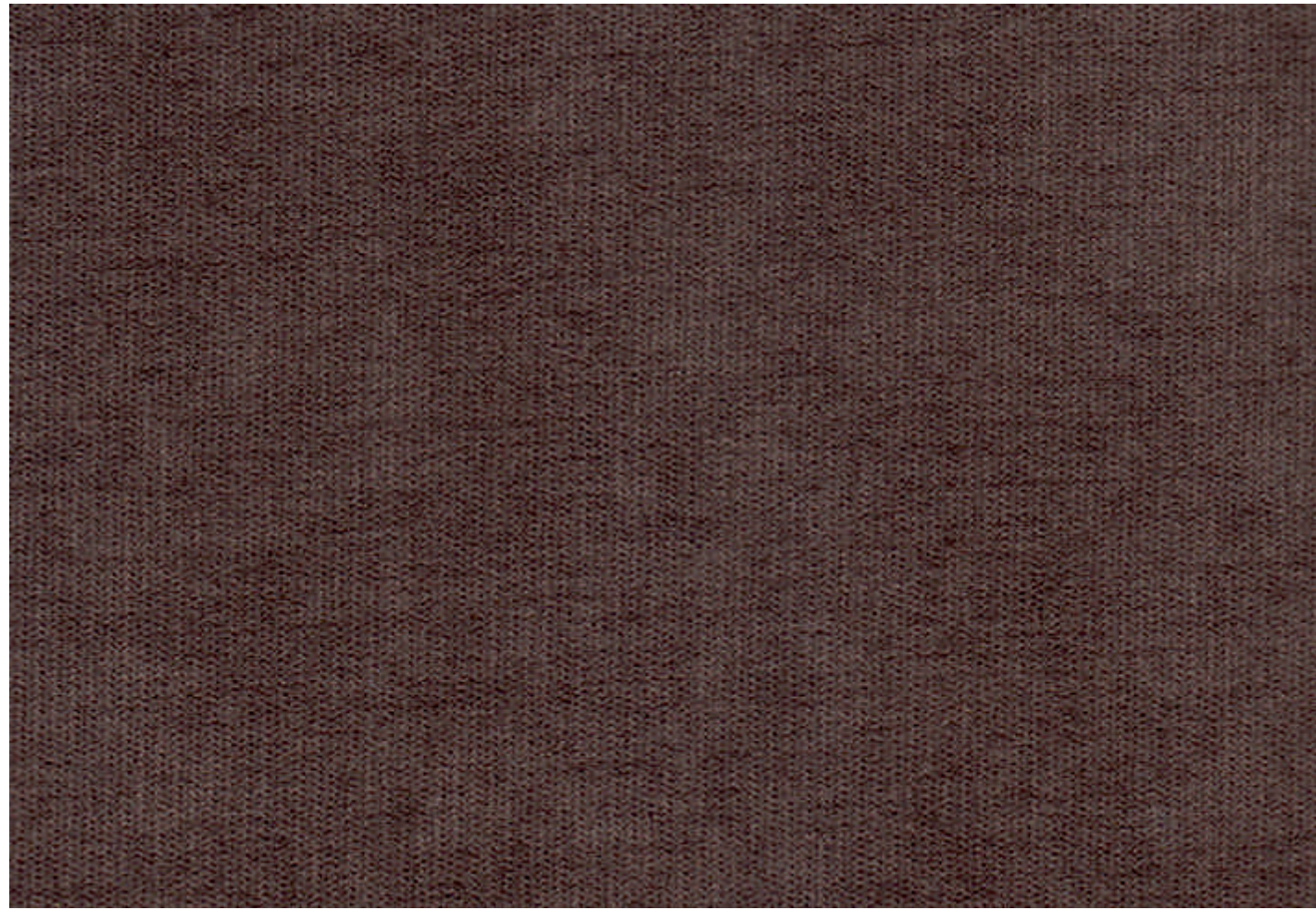


Candy mocco

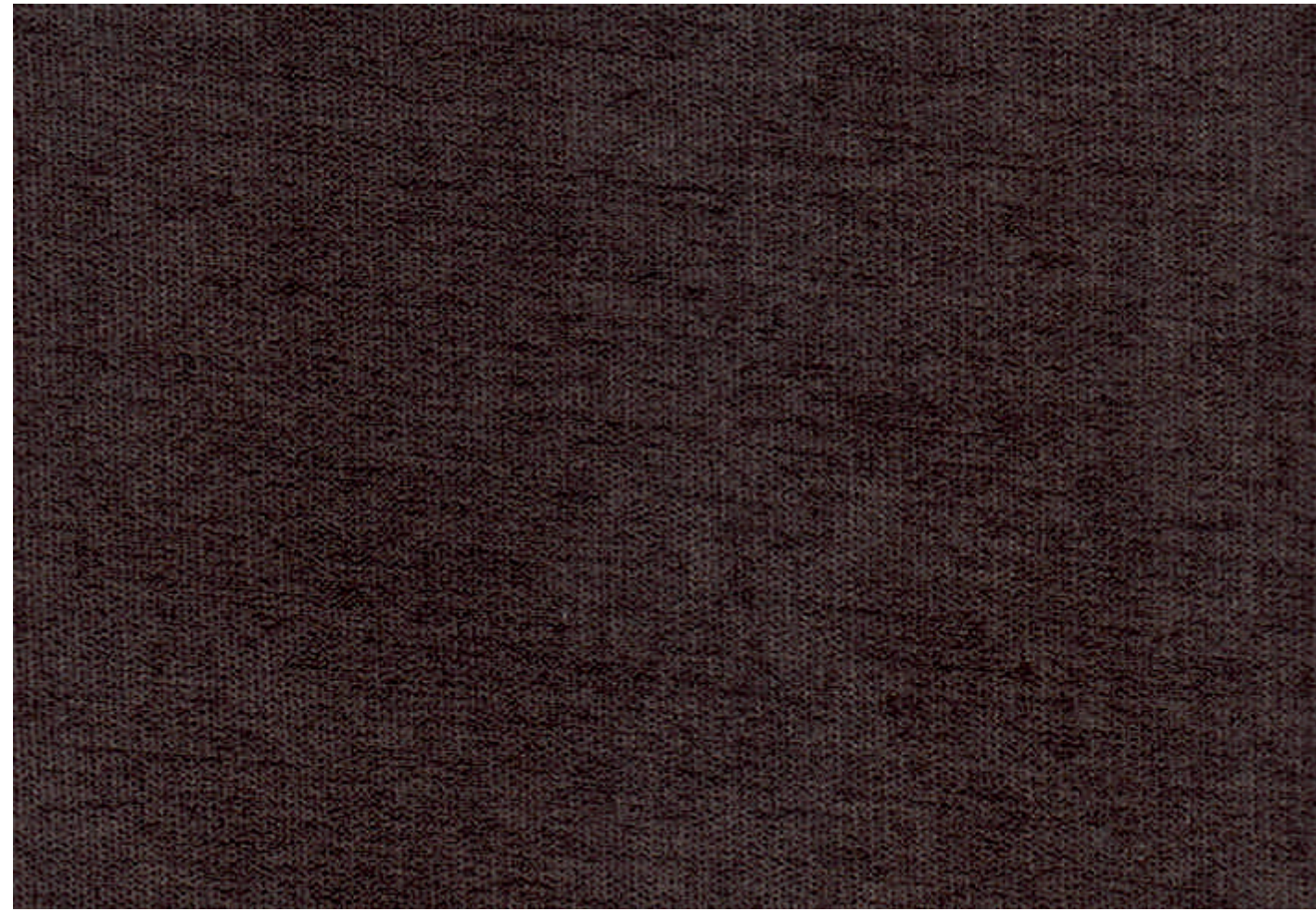


Candy koriza

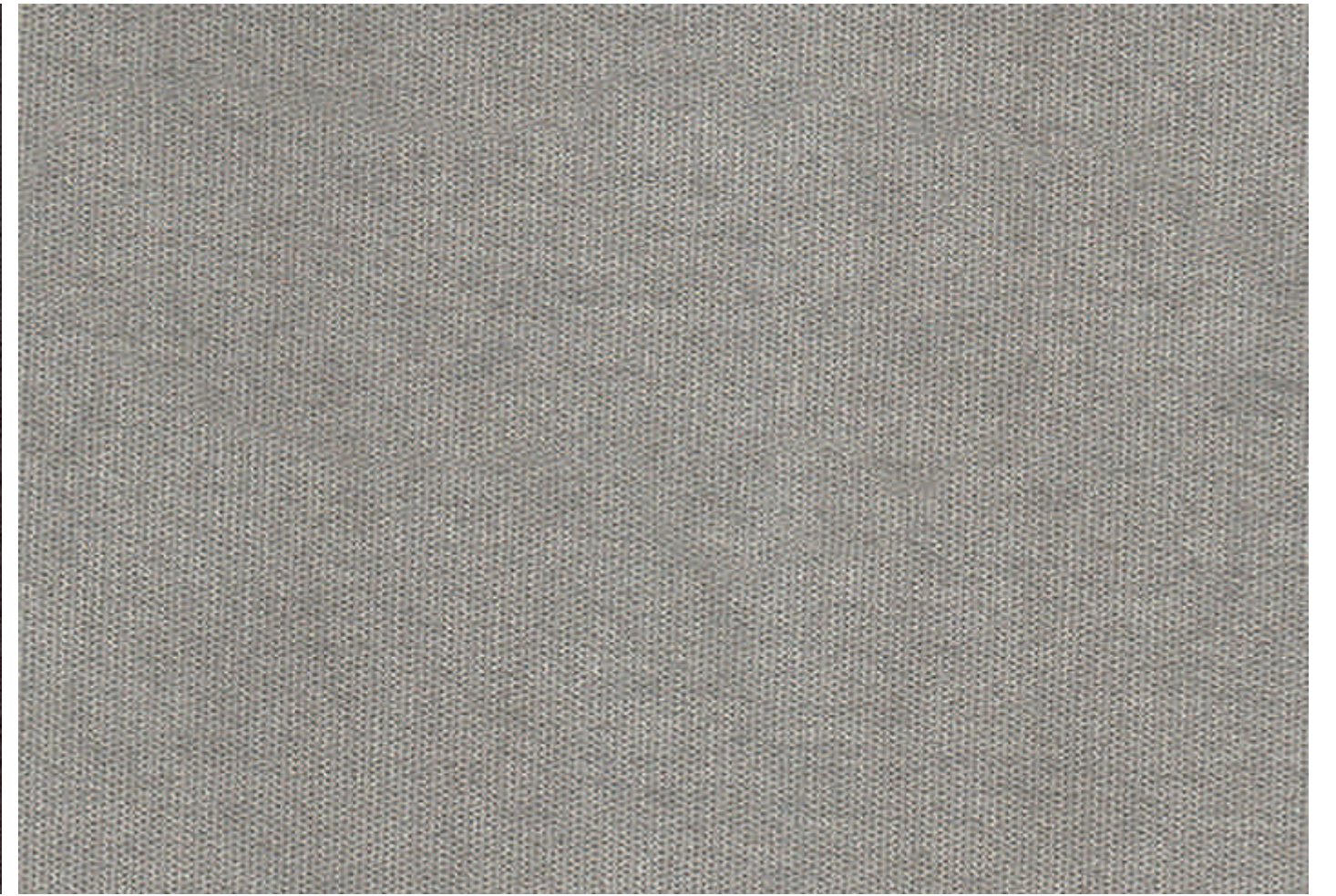




Candy brown



Candy chocolate



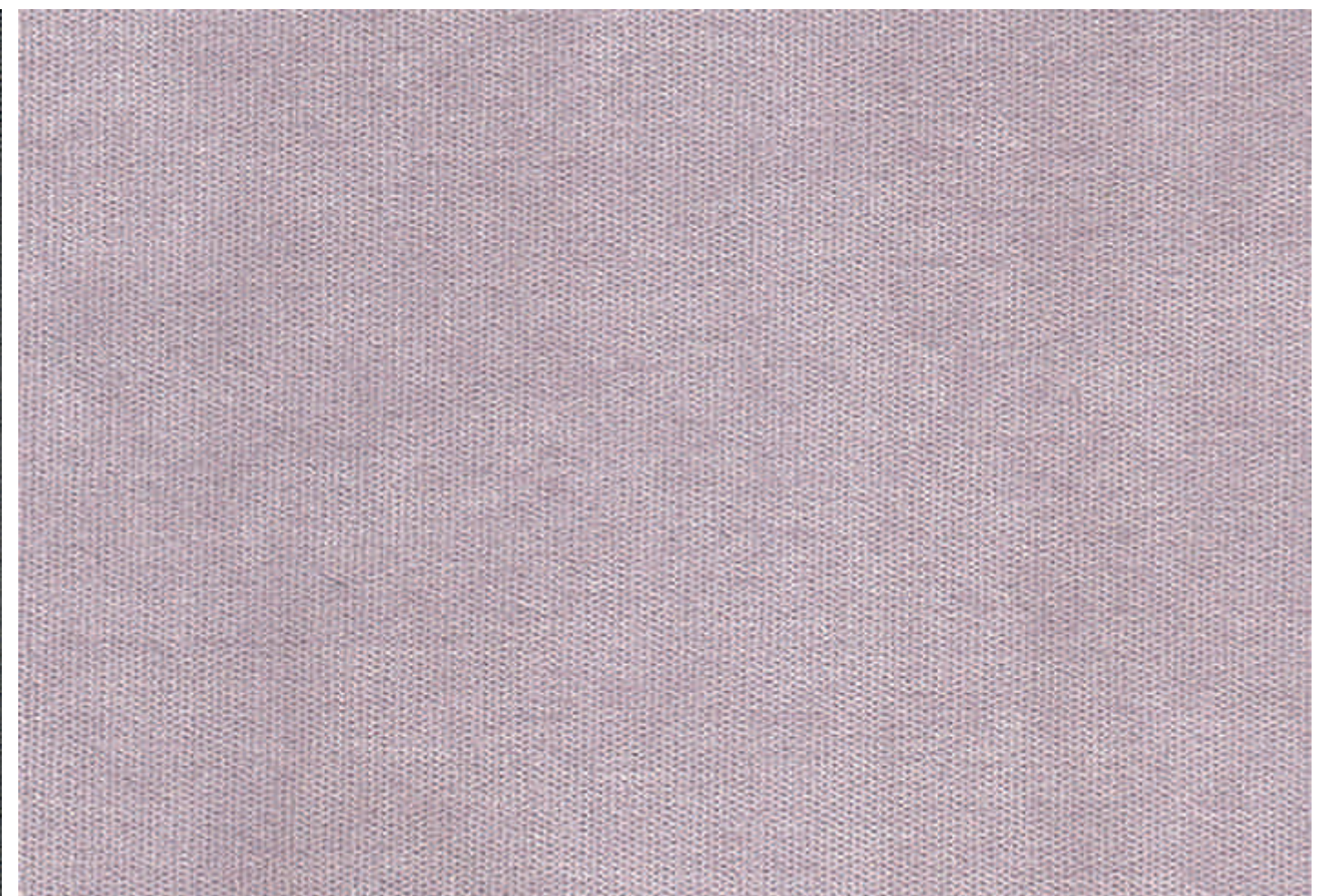
Candy silver



Candy grey

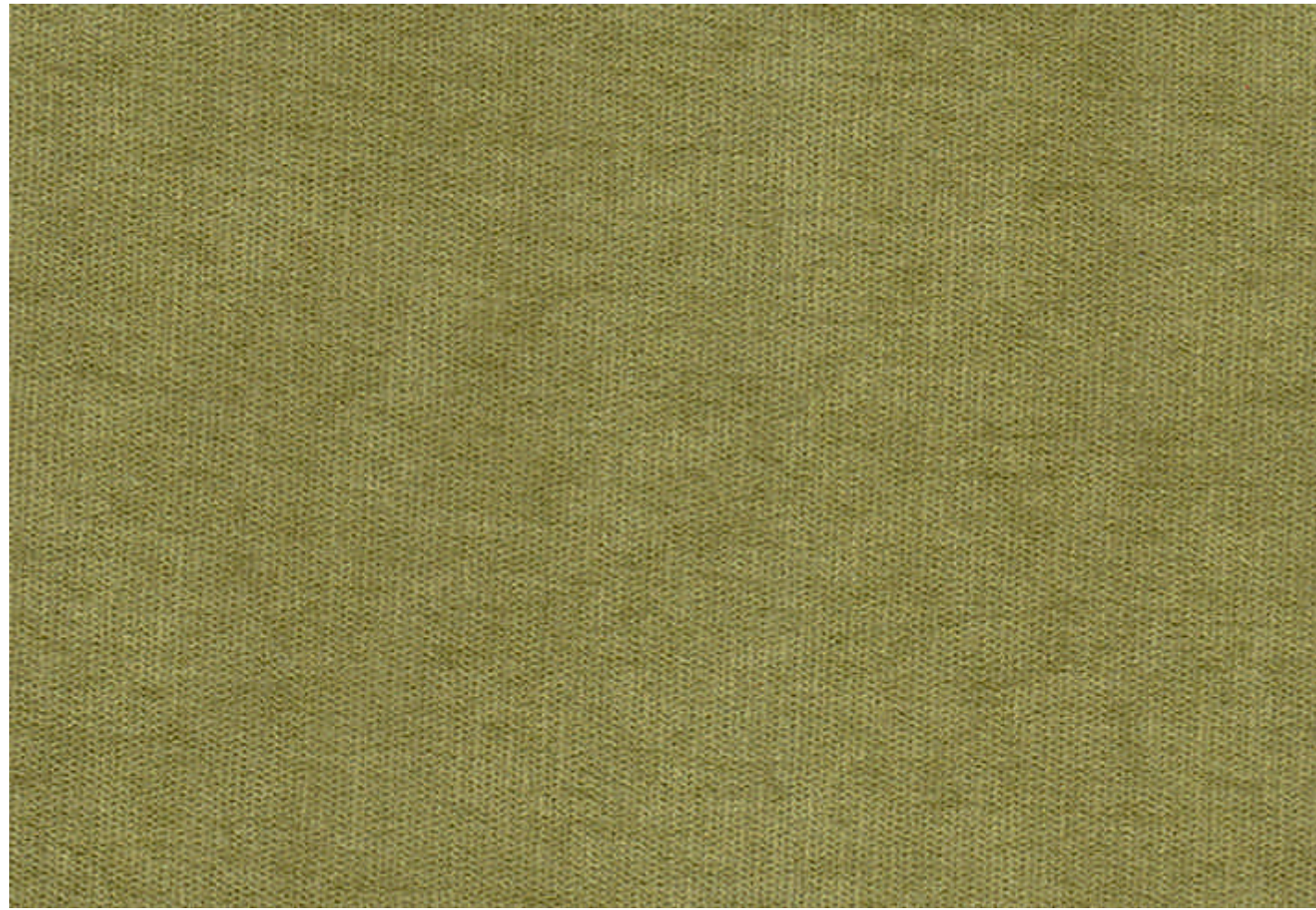


Candy graphite

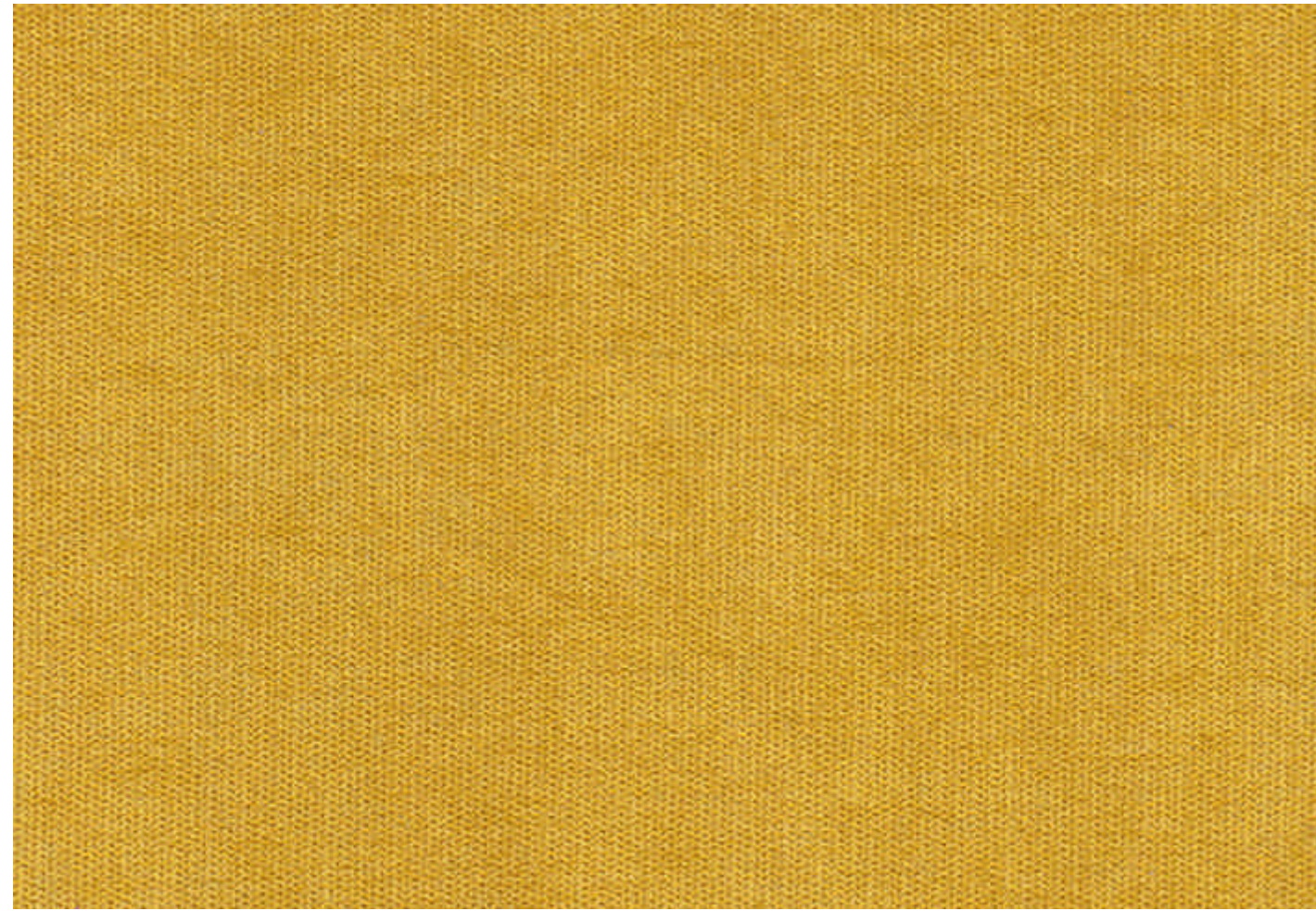


Candy lilac

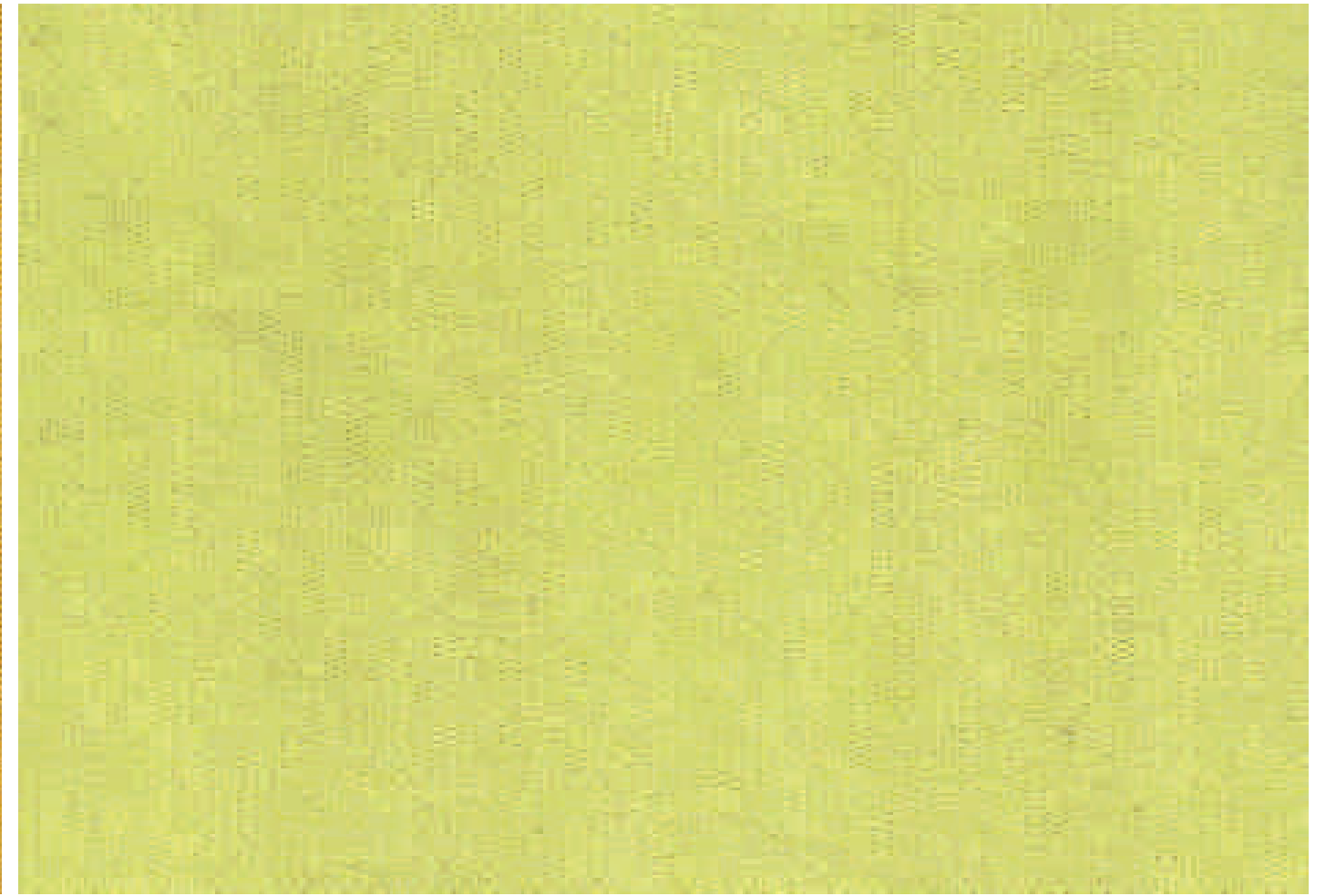




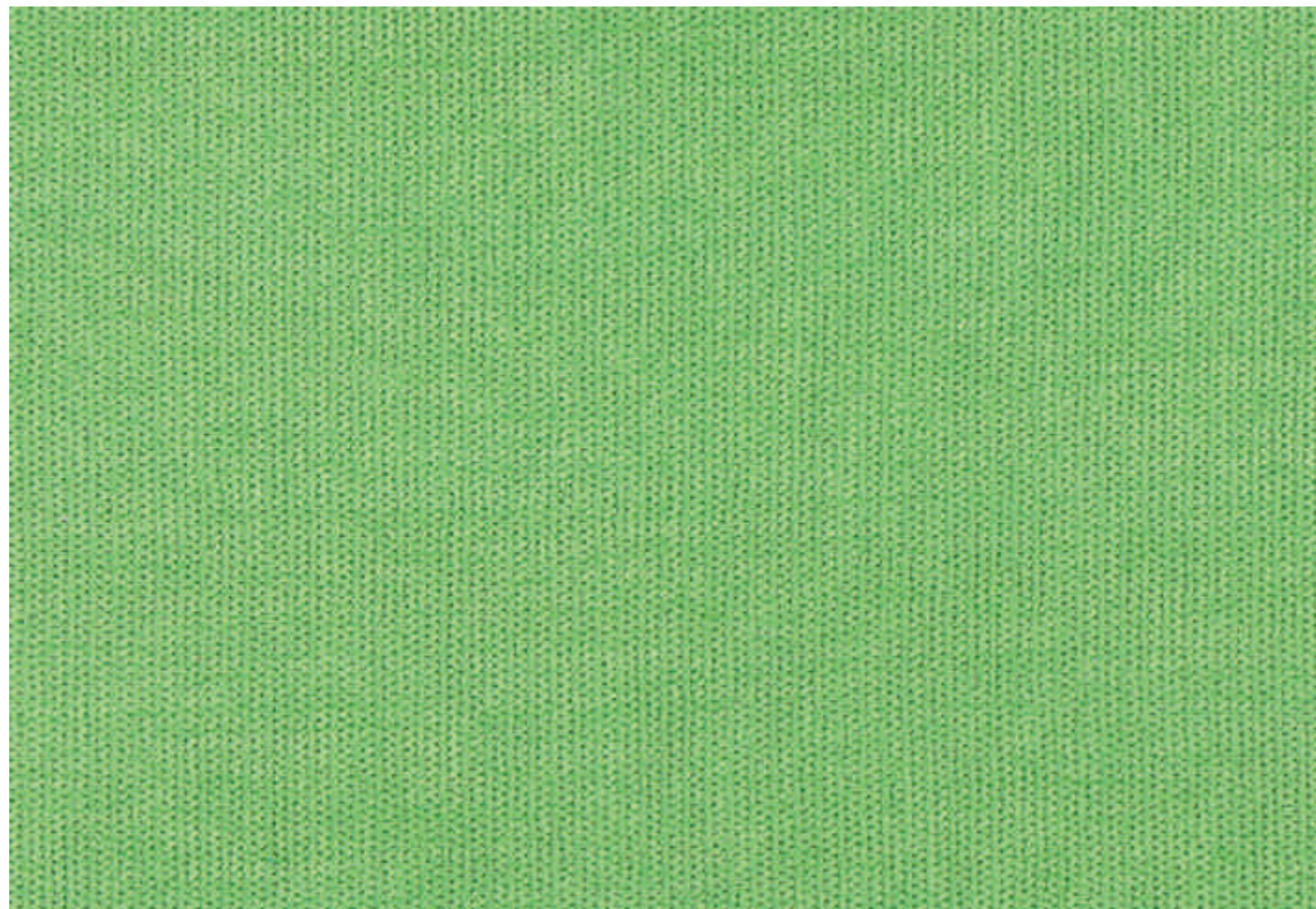
Candy olive



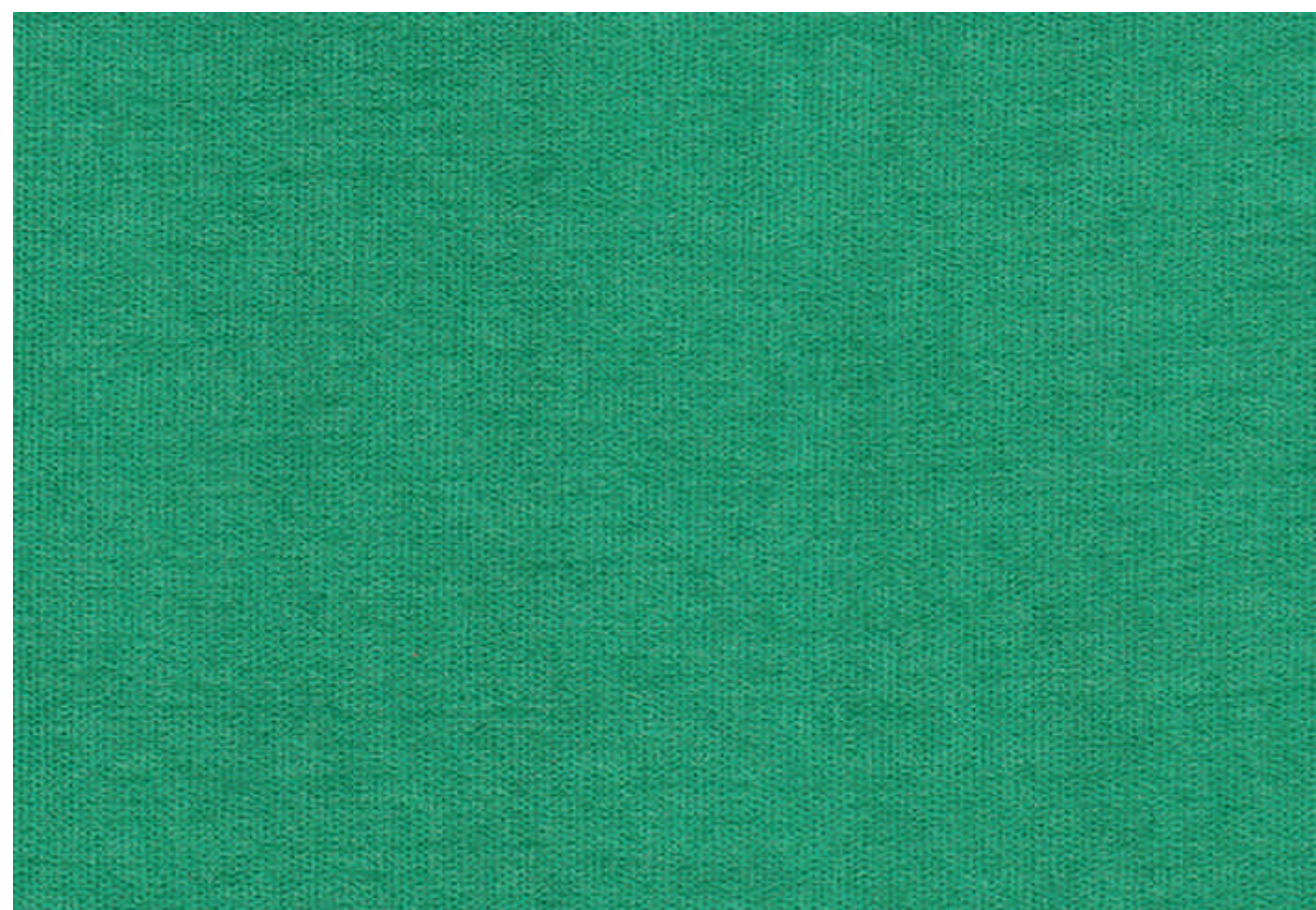
Candy sunny



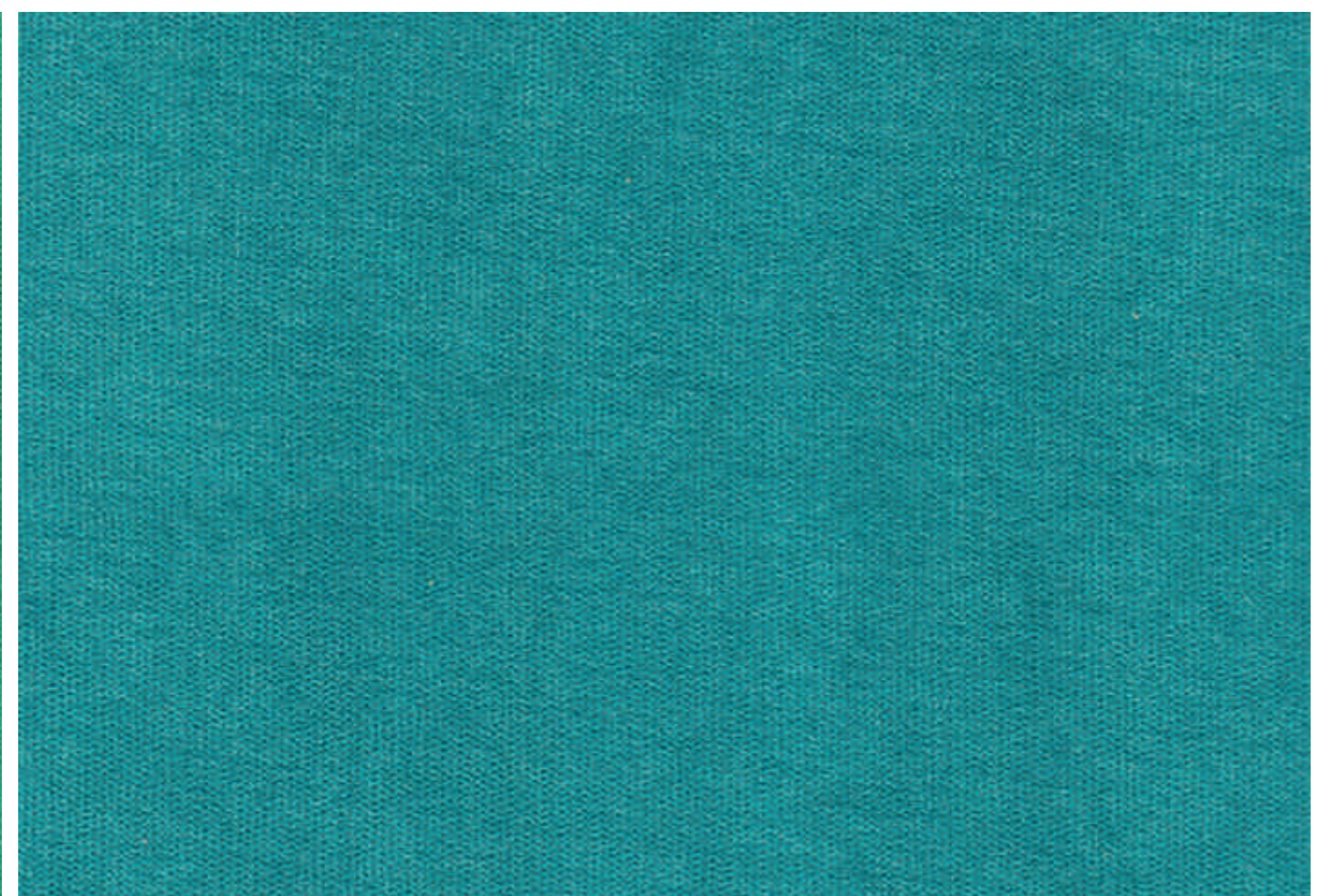
Candy lime



Candy green



Candy mint

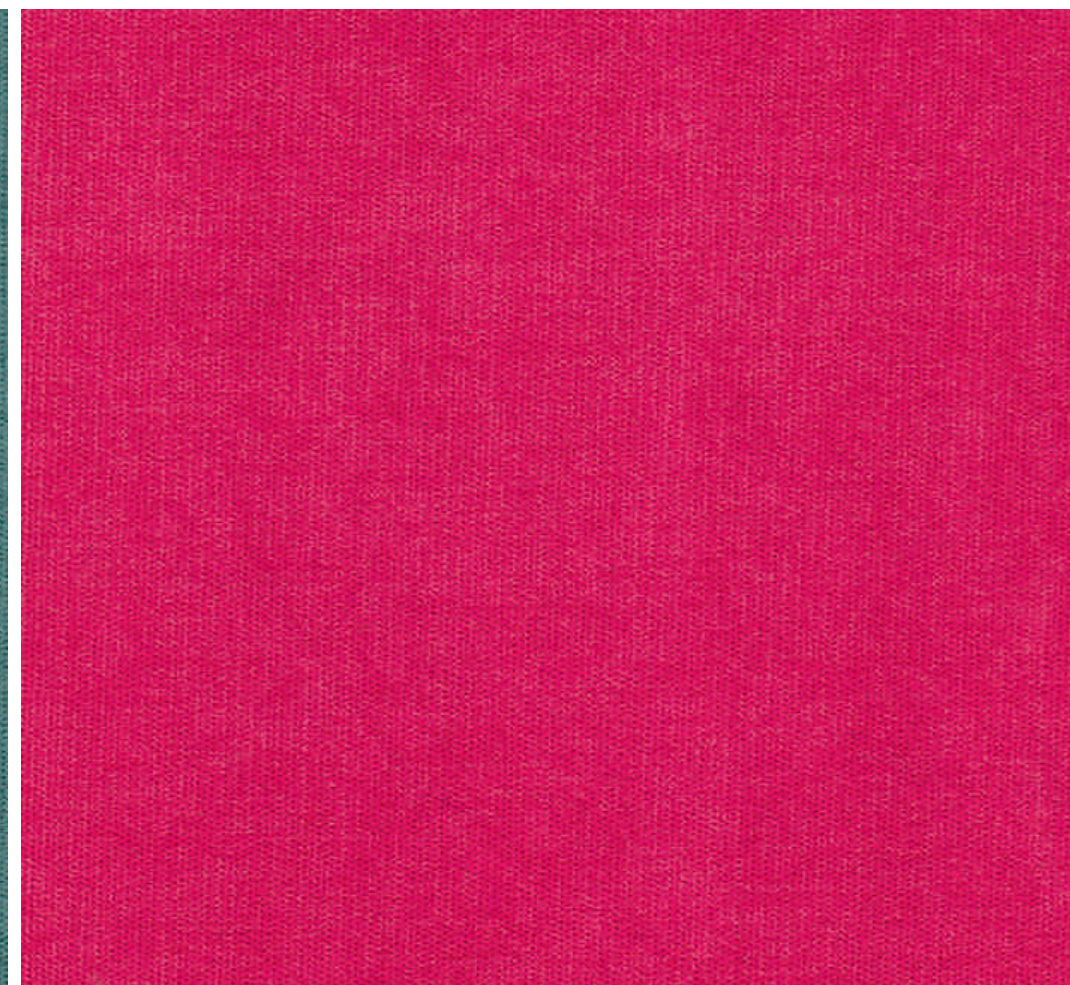


Candy biruza





Candy aquamarine



Candy malina



Candy lava



Candy blue



Candy fuksia



Candy lavender



Candy plum



ТЕХНОЛОГИЯ ПРОИЗВОДСТВА:

Полинейлон Candy производится на станке Water Jet, это говорит о том, что в верхнем слое имеется поперечная нить, за счет такого плетения ткань становится более прочной и долговечной.

Затем ткань фиксируется и шлифуется. Этап шлифования необходим для достижения мягкости и образования ворсистой структуры. Кроме этого, нейлон, входящий в состав волокон верхнего слоя ткани, делает ее еще более мягкой и приятной на ощупь. Следующий этап - это окрашивание с применением специальной обработки Softening, благодаря этому ткань не впитывает жидкости, получает дополнительную мягкость и дополнительное закрепление цвета. И завершающий этап - это бондирование войлочным материалом для придания коллекции дополнительной плотности и объема.

ПРЕИМУЩЕСТВА КОЛЛЕКЦИИ:

- Модная цветовая карта
- Коллекция станет отличным решением для мебели любых форм и геометрии.
- универсальная фактура - позволит использовать ткань сольно, либо создавать гармоничные и модные сочетания цветов внутри коллекции.
- Многообразие сочетаний с другими коллекциями расширяет возможности комбинирования при создании мягкой мебели
- Ткань не вызывает аллергических реакций
- Дышащий материал. Хорошо пропускает воздух к внутренним деталям изделия, что позволяет надолго сохранить качество мягкой мебели, выполненной в этом материале.

РЕКОМЕНДАЦИИ ПО ИСПОЛЬЗОВАНИЮ:

- Рекомендуется беречь от воздействия прямых солнечных лучей.
- Держать вдали от нагревательных приборов. Расстояние от источников тепла до мебельного изделия должно быть не менее 1 метра.
- Не допускается использование чистящих средств, содержащих отбеливатель, спирт и хлор
- При сильном загрязнении следует обратиться в компанию, которая профессионально занимается чисткой мебельных тканей и изделий из них.



