

Romantic living
Amanda
микровелюр



www.viptextil.ru

VipTextil



Romantic living Amanda

микровелюр

ОПИСАНИЕ КОЛЛЕКЦИИ:







Романтический стиль в интерьере характеризуется плавными очертаниями и нежными тонами предметов. Женственность и романтичность интерьеру придают красивые изогнутые линии, замысловатые узоры, цветочный рисунок и, конечно же, свежий белый и нежный розовый цвет.

Мягкий микровелюр Amanda с изображением ярких весенних цветов и изящным флоровым орнаментом особенно нежен и романтичен. Он привнесет в интерьер ощущение праздника и весеннюю свежесть. Добавьте в ваш дом немного сказки вместе с коллекцией Amanda!

Цветовая гамма очень соответствует поставленной задаче — приправляет интерьер каплей винтажности и элегантной традиционности. Здесь выбраны классические сочетания: кремовый цвет в сочетании с приглушенным серо-фиолетовым, глубоким фуксиново-розовым и богатым теплым бежевым оттенком; карамельный, оттененный то охристо желтыми, то шоколадными, то глубокими фиолетовыми оттенками; невесомый белый, ярко расцвеченный насыщенными лиловыми и кофейными цветами, оттененными туманным фиолетовым и приглушенным зеленым.

Знакомые и близкие каждому цветы, сочные оттенки на высококачественном микровелюре могут найти свое место в интерьерах самой разной стилевой направленности от классики, этнического и викторианского стиля, до стиля модерн.

ТЕХНИЧЕСКИЕ ХАРАКТЕРИСТИКИ:

	Amanda / Аманда
Ширина:	140 см
Состав:	85% Полиэстер 15% Нейлон
Плотность:	340 г/кв.м.
Тест на истирание (Мартиндейл):	80 000 циклов
Преимущества коллекции:  Высокая износостойкость. Соответствие стандартам ГОСТ  Материал устойчив к воздействию когтей домашних животных  Подходит для любых форм дивана  Ткань интенсивной эксплуатации.	Уход:  Сухая чистка пылесосом, насадкой с мягкой щетиной  Химчистка

*** Ткань соответствует требованиям ГОСТ 24220. "Ткани мебельные. Общие технические условия»



www.viptextil.ru

VipTextil

Romantic living
Amanda
микровелюр



www.viptextil.ru

VipTextil



Amanda caramel



Kolibri cream



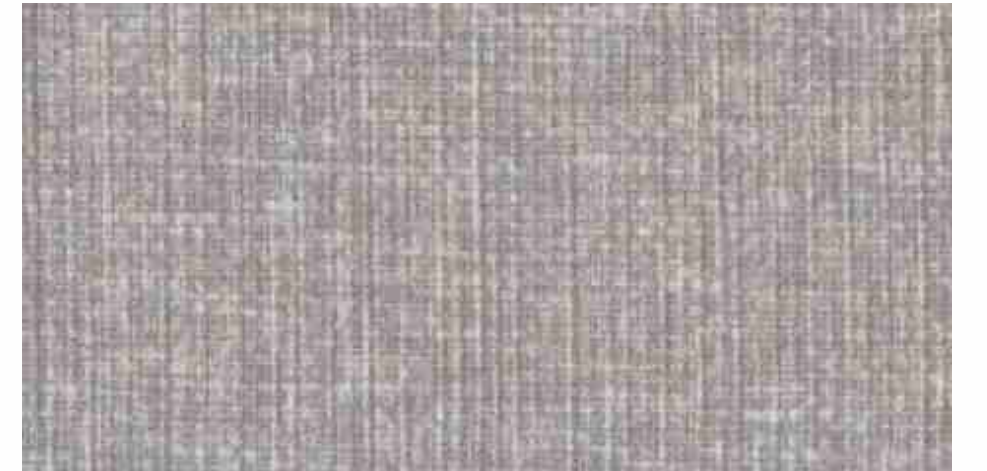
Kolibri koriza



Amanda candy



Solo cotton



Solo silver



Amanda fialka



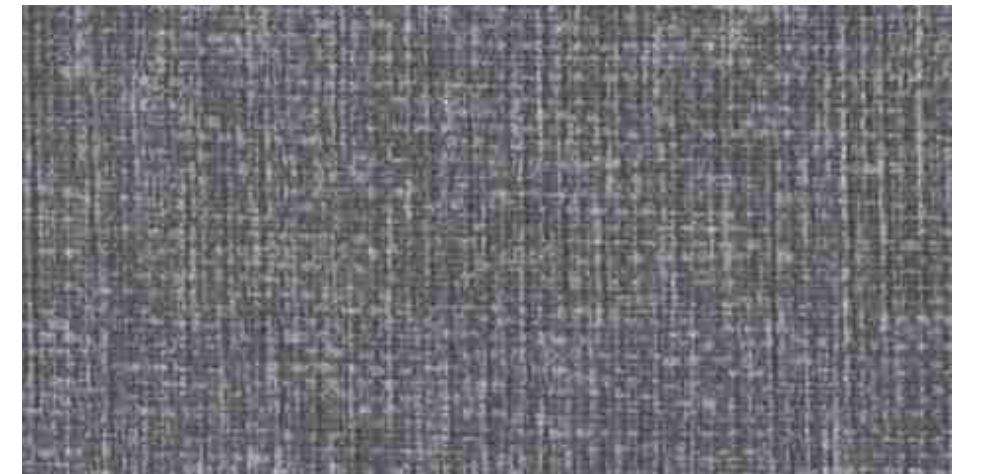
Solo gold



Kolibri pink



Amanda grey-purple



Solo grey



Kolibri violet



www.viptextil.ru



ТЕХНОЛОГИЯ ПРОИЗВОДСТВА:

Основа микровелюра Amanda производится на станке Karl Mayer. Особенность производства на таком станке заключается в том, что в плетении не используется поперечная нить, а сами нити заходят в станок в разных плоскостях (таких плоскостей от двух до четырех). Затем ткань фиксируется и шлифуется. Этап шлифования необходим для достижения мягкости и образования ворсистой структуры.

Дизайн коллекции наносится способом сублимационной печати. Суть заключается в том, что на основу микровелюра накладывается термобумага, после чего они помещаются под термический пресс (каландр). Высокая температура переводит краситель в газообразное состояние, который, попадая в ткань, прочно закрепляется в ее структуре. Преимуществом такого вида печати является его экономичность, четкость и яркость. После чего при помощи перфорированной тубы с нанесенным дизайном на микровелюр наносится клей, а затем высыпают нейлоновый ворс под электростатическим полем, который прикрепляется только в тех местах, где нанесен клей, что формирует окончательный рисунок коллекции. Далее ткань бондируют (укрепляют).

Благодаря такой технологии производства, ткань получается еще более устойчивой к истиранию и приобретает антивандальные свойства.

ПРЕИМУЩЕСТВА КОЛЛЕКЦИИ:

- Современный дизайн коллекции
- Материал не вызывает аллергических реакций
- Мягкая фактура приятная тактильно
- Ткань практична в уходе, легко чистится
- Высокая износостойкость (80 000 циклов Мартиндейла)
- Соотношение цены и качества
- Наличие самых популярных цветов
- Ткань не мнется, прекрасно держит форму за счет бондинга
- Коллекция подходит для мебели любого стиля и геометрии
- Материал устойчив к воздействию когтей домашних животных
- Дышащий материал

РЕКОМЕНДАЦИИ ПО ИСПОЛЬЗОВАНИЮ:

- Рекомендуется беречь от воздействия прямых солнечных лучей. Возможно неравномерное выгорание красителей, в результате чего ткань теряет свой первоначальный внешний вид.
- Держать вдали от нагревательных приборов. Расстояние от источников тепла до мебельного изделия должно быть не менее 1 метра.
- Химчистка. Правильная химчистка позволит сохранить первоначальную окраску и структуру ткани надолго.
- Не допускается использование чистящих средств содержащих отбеливатель, спирт и хлор





www.viptextil.ru

VipTextil